

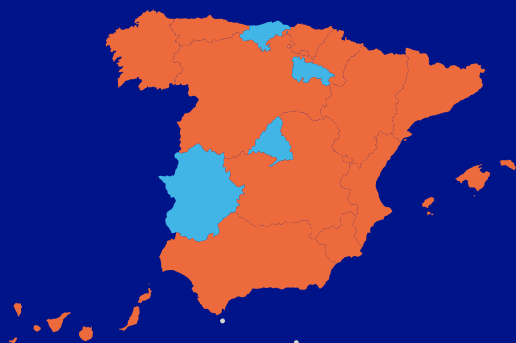


# Informe trimestral de precios de venta

Marzo 2021

|    |  |
|----|--|
| 03 | Resumen visual                         |
| 04 | Resumen ejecutivo                      |
| 06 | Informe trimestral de precios de venta |
| 06 | Por comunidades autónomas              |
| 08 | Por provincias                         |
| 10 | Por capitales de provincia             |
| 12 | Por distritos                          |
| 14 | Por municipios                         |
| 16 | Tabla resumen de precios y variaciones |
| 19 | Tabla resumen de municipios            |
| 35 | Notas sobre el informe                 |

COMUNIDADES AUTÓNOMAS



LA MÁS CARA:  
BALEARES 3.078 €/m<sup>2</sup>

LA MÁS BARATA:  
CASTILLA-LA MANCHA 873 €/m<sup>2</sup>

|                    | MARZO 2021   | % VAR. TRIMESTRAL |                      | MARZO 2021 | % VAR. TRIMESTRAL |
|--------------------|--------------|-------------------|----------------------|------------|-------------------|
| <b>ESPAÑA</b>      | <b>1.699</b> | <b>-1,16%</b>     | CEUTA                | ND         | ND                |
| ANDALUCÍA          | 1.607        | -2,33%            | COMUNIDAD VALENCIANA | 1.447      | -0,33%            |
| ARAGÓN             | 1.236        | -0,22%            | EXTREMADURA          | 1.022      | 0,36%             |
| ASTURIAS           | 1.471        | -0,92%            | GALICIA              | 1.355      | -0,05%            |
| BALEARES           | 3.078        | -0,47%            | LA RIOJA             | 1.451      | 0,51%             |
| CANARIAS           | 1.973        | -0,70%            | MADRID               | 2.760      | 0,13%             |
| CANTABRIA          | 1.585        | 0,05%             | MELILLA              | ND         | ND                |
| CASTILLA-LA MANCHA | 873          | -1,52%            | MURCIA               | 1.130      | -0,03%            |
| CASTILLA Y LEÓN    | 1.226        | -0,70%            | NAVARRA              | 1.339      | -1,56%            |
| CATALUÑA           | 2.142        | -0,97%            | PAÍS VASCO           | 2.737      | -0,79%            |

N/D - Dato no disponible por no superar la muestra mínima establecida

ESPAÑA

1.699 €/m<sup>2</sup>

- ↑ LAS QUE MÁS SUBEN:
- 1 LA RIOJA 0,51%
  - 2 EXTREMADURA 0,36%
  - 3 MADRID 0,13%
  - 4 CANTABRIA 0,05%
  - 5 MURCIA -0,03%

- ↓ LAS QUE MÁS BAJAN:
- 1 ANDALUCÍA -2,33%
  - 2 NAVARRA -1,56%
  - 3 CASTILLA-LA MANCHA -1,52%
  - 4 CATALUÑA -0,97%
  - 5 ASTURIAS -0,92%

PROVINCIAS



- ↑ LAS QUE MÁS SUBEN:
- 1 CUENCA 3,34%
  - 2 CÁCERES 2,55%
  - 3 ÁVILA 2,16%
  - 4 PALENCIA 1,86%
  - 5 SEGOVIA 1,26%



- ↓ LAS QUE MÁS BAJAN:
- 1 CÓRDOBA -4,82%
  - 2 LAS PALMAS -3,95%
  - 3 BURGOS -3,65%
  - 4 TOLEDO -2,84%
  - 5 GUIPÚZCOA -2,84%

CAPITALES DE PROVINCIA



- ↑ LAS QUE MÁS SUBEN:
- 1 VITORIA-GASTEIZ 3,90%
  - 2 ÁVILA 3,60%
  - 3 LUGO 3,29%
  - 4 LAS PALMAS DE GRAN CANARIA 2,43%
  - 5 GIRONA 2,41%



- ↓ LAS QUE MÁS BAJAN:
- 1 BARCELONA -3,58%
  - 2 BILBAO -2,69%
  - 3 SANTA CRUZ DE TENERIFE -2,52%
  - 4 CIUDAD REAL -1,15%
  - 5 VALENCIA -0,91%

MUNICIPIOS



- ↑ LOS QUE MÁS SUBEN:
- 1 ESPLUGUES DE LLOBREGAT (BARCELONA) 20,76%
  - 2 ALBOX (ALMERÍA) 15,88%
  - 3 PUNTA UMBRÍA (HUELVA) 14,54%
  - 4 ALMENARA (CASTELLÓN) 12,32%
  - 5 MARACENA (GRANADA) 11,82%



- ↓ LOS QUE MÁS BAJAN:
- 1 VÉLEZ-MÁLAGA (MÁLAGA) -11,58%
  - 1 LA OLIVA (LAS PALMAS) -10,80%
  - 1 PUERTO DEL ROSARIO (LAS PALMAS) -10,74%
  - 1 MORATALLA (MURCIA) -9,68%
  - 1 CARTAYA (HUELVA) -9,49%

# RESUMEN EJECUTIVO

## COMUNIDADES AUTÓNOMAS

El precio de la vivienda en España fue de 1.699 euros por metro cuadrado en marzo de 2021, marcando una caída del -0,64% respecto al mes anterior. Frente al mes de marzo de 2020, el ascenso fue del 0,56%, mientras que el recorte frente a diciembre de 2020 fue del -1,16%. Las regiones que más subieron mensualmente fueron Madrid, Canarias y Cataluña. Las devaluaciones más marcadas de este periodo las arrojaron Castilla-La Mancha, Andalucía y Galicia. En el primer trimestre de 2021, La Rioja, Extremadura y Madrid fueron las que más crecieron, mientras que los recortes más intensos lo protagonizaron Andalucía, Navarra y Castilla-La Mancha. Interanualmente, los mayores incrementos vinieron de la mano de Madrid, Cataluña y La Rioja. Las regiones que más cayeron de un año a otro fueron Aragón, Baleares y Castilla y León. Las regiones más caras fueron Baleares, Madrid, País Vasco, Cataluña y Canarias, mientras que las más baratas fueron Castilla-La Mancha, Extremadura, Murcia, Castilla y León y Aragón.

## PROVINCIAS

En el último mes, las únicas subidas por encima del 2% fueron las de Girona, Palencia y Ávila. La bajada más relevante se produjo en Huelva, que alcanzó el -3%. En el análisis trimestral, Cuenca despuntó creciendo más de un 3%. En cuanto a los descensos, Córdoba cayó casi un -5%. Frente al pasado año, solo Girona sobrepasó la barrera del 7%. En cuanto a los recortes, Jaén superó el -7% de ajuste. Guipúzcoa, Baleares, Madrid, Vizcaya y Barcelona fueron las provincias más caras, mientras que Ciudad Real, Toledo, Cuenca, Ávila y Jaén fueron las más baratas.

## CAPITALES DE PROVINCIA

Frente a febrero, Vitoria, Pamplona, Murcia y Soria superaron el 2% de incremento. En cuanto a las bajadas, la que más cerca estuvo del -2% fue Bilbao. En el primer trimestre del año, sobresalió Vitoria, que fue la que más próxima estuvo del 4%, mientras que la otra cara de la moneda la puso Barcelona, que descendió más de un -3%. En el último año, Lugo subió más de un 7%. El recorte más importante tuvo lugar en Jaén, que descendió más de un -5%. Donostia-San Sebastián fue la capital más cara con un precio medio por metro cuadrado de 5.133 euros. Por encima de los 4.000 estuvieron Barcelona y Madrid. Superaron los 3.000 Palma de Mallorca y Bilbao. Por su parte, Ávila, Ciudad Real, Jaén, Cáceres y Lleida fueron las más baratas, marcando precios medios por debajo de los 1.180 euros por metro cuadrado.

**El precio de la vivienda en España fue de 1.699 euros por metro cuadrado en marzo de 2021**

---

## RESUMEN EJECUTIVO

### DISTRITOS

En marzo de 2021 los distritos madrileños donde se registraron los precios por metro cuadrado más altos fueron Salamanca, Chamberí y Chamartín, mientras que los más bajos estuvieron en Villaverde, Puente de Vallecas y Usera. En el primer trimestre del año, San Blas lideró las subidas, e interanualmente fue Moncloa-Aravaca. En cuanto a las caídas, las trimestrales las lideró Barajas y las de un año a otro, Puente de Vallecas. En Barcelona, las casas más caras estuvieron en Sarrià-Sant Gervasi, Les Corts y L'Eixample, y las más baratas en Nou Barris, Sant Andreu y Horta-Guinardó. En el primer trimestre y de un año a otro, Sant Martí capitaneó los ascensos. Las caídas trimestrales fueron lideradas por Gràcia, y las interanuales por Les Corts. En cuanto a Valencia, los precios más altos se localizaron en L'Eixample, Ciutat Vella y El Pla del Real, mientras que los más ajustados estuvieron en Pobles del Nord, Pobles del Sud y Rascanya. La mayor subida trimestral e interanual la arrojó Quatre Carreres. Respecto a las caídas, Benimaclet destacó en el primer trimestre, pero de un año a otro fue Pobles del Sud el distrito que más bajó.

### MUNICIPIOS

Los incrementos más representativos del primer trimestre de 2021 estuvieron en Esplugues de Llobregat (Barcelona), Albox (Almería) y Punta Umbría (Huelva), mientras que las caídas más pronunciadas se dieron en Vélez-Málaga (Málaga), La Oliva (Las Palmas) y Puerto del Rosario (Las Palmas). Frente al año pasado, los municipios que más se encarecieron fueron Punta Umbría (Huelva), Bormujos (Sevilla) y Almonte (Huelva), y los que más se abarataron fueron Zafra (Badajoz), Balenyà (Barcelona) y Adra (Almería). Por encima de los 5.000 euros por metro cuadrado estuvieron Sant Josep de Sa Talaia e Ibiza, en Baleares, mientras que por debajo de los 560 euros se hallaron Linyola (Lleida), Yecla (Murcia) y Carcaixent (Valencia).

**Sant Josep de Sa Talaia, en Baleares, y Linyola, en Lleida, fueron la cara y la cruz del mercado residencial en cuestión de precios**

# INFORME TRIMESTRAL DE PRECIOS DE VENTA

## COMUNIDADES AUTÓNOMAS

Según el informe trimestral de precios de venta elaborado por **pisos.com**, la vivienda en España en marzo de 2021 tuvo un precio medio de 1.699 euros por metro cuadrado. Esta cifra marcó un descenso del -0,64% frente al mes de febrero, cuando el precio medio fue de 1.710 euros por metro cuadrado. La caída fue del -1,16% frente al mes de diciembre de 2020, mientras que el ascenso interanual alcanzó el 0,56%.

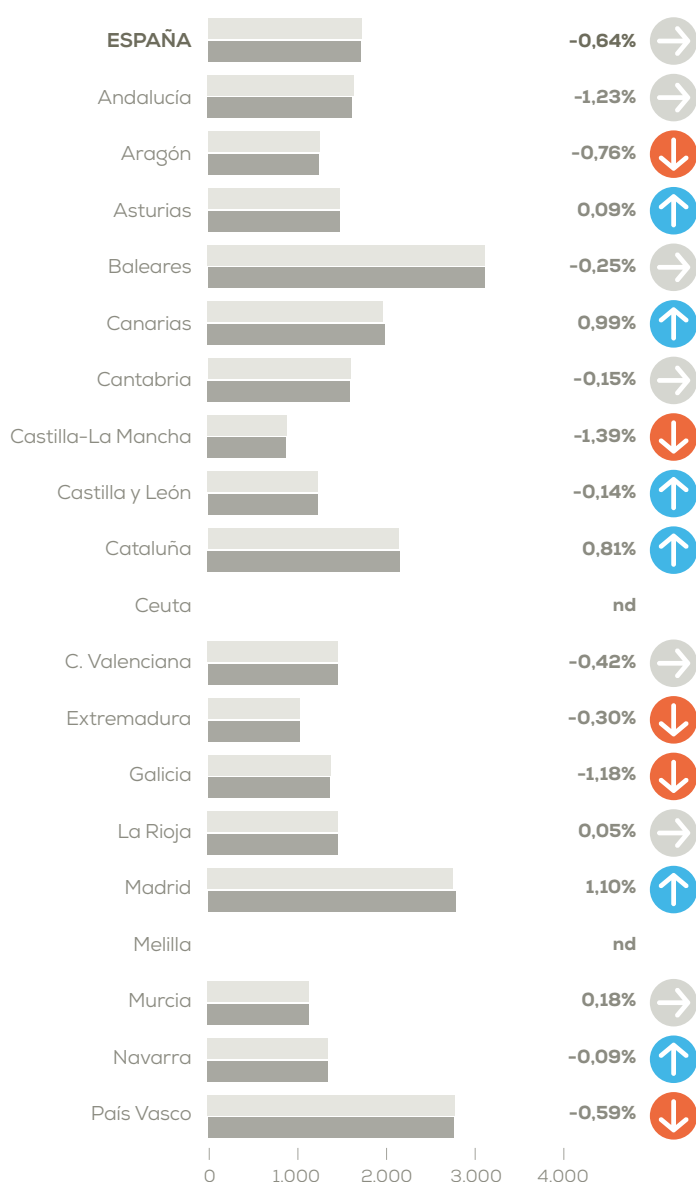
**Variaciones mensuales:** Los mayores repuntes se dieron en Madrid (1,10%), Canarias (0,99%) y Cataluña (0,81%). Los descensos más altos se localizaron en Castilla-La Mancha (-1,39%), Andalucía (-1,23%) y Galicia (-1,18%).

**Variaciones trimestrales:** Protagonizaron los ascensos La Rioja (0,51%), Extremadura (0,36%) y Madrid (0,13%). Las bajadas más intensas se dieron en Andalucía (-2,33%), Navarra (-1,56%) y Castilla-La Mancha (-1,52%).

**Variaciones interanuales:** Madrid (6,56%), Cataluña (3,83%) y La Rioja (2,09%) arrojaron los ascensos más significativos. Los porcentajes de caída más amplios tuvieron lugar en Aragón (-3,65%), Baleares (-2,75%) y Castilla y León (-0,89%).

Las regiones más caras fueron Baleares (3.078 €/m²), Madrid (2.760 €/m²), País Vasco (2.737 €/m²), Cataluña (2.142 €/m²) y Canarias (1.973 €/m²), mientras que las más baratas fueron Castilla-La Mancha (873 €/m²), Extremadura (1.022 €/m²), Murcia (1.130 €/m²), Castilla y León (1.226 €/m²) y Aragón (1.236 €/m²).

## VARIACIÓN MENSUAL DE LOS PRECIOS DE VENTA



■ Febrero 2021  
■ Marzo 2021

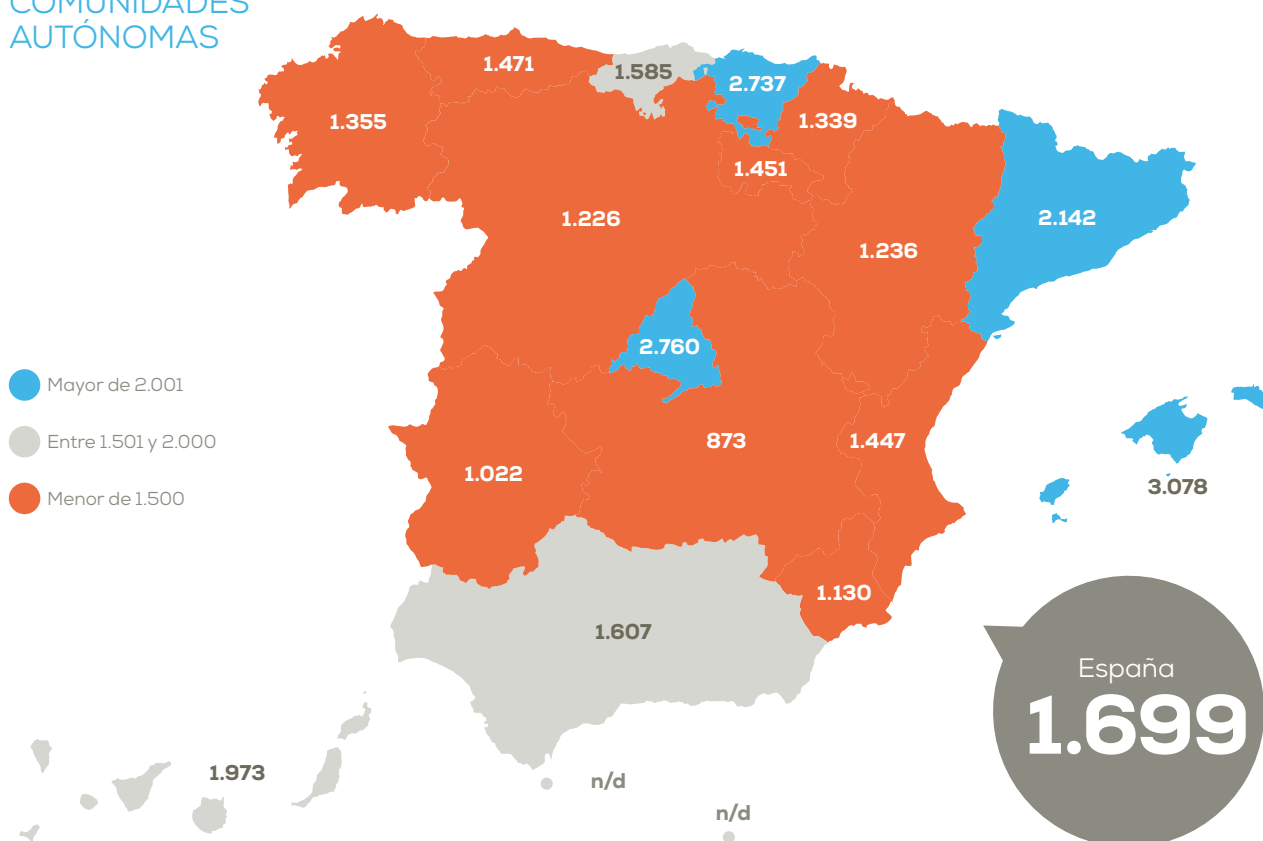
↑ Sube\*  
→ Sube o baja menos de 0,5\*  
↓ Baja\*

n/d - Dato no disponible por no superar la muestra mínima establecida

\* Variación respecto al porcentaje enero 2021 - febrero 2021

# INFORME TRIMESTRAL DE PRECIOS DE VENTA: COMUNIDADES AUTÓNOMAS

PRECIOS DE VENTA (€/m<sup>2</sup>)



**PRECIOS DE VENTA (€/m<sup>2</sup>)**

|   |                    |       |
|---|--------------------|-------|
| 1 | Balears            | 3.078 |
| 2 | Madrid             | 2.760 |
| 3 | País Vasco         | 2.737 |
| 4 | Cataluña           | 2.142 |
| 5 | Canarias           | 1.973 |
| 5 | Aragón             | 1.236 |
| 4 | Castilla y León    | 1.226 |
| 3 | Murcia             | 1.130 |
| 2 | Extremadura        | 1.022 |
| 1 | Castilla-La Mancha | 873   |

**VARIACIÓN MENSUAL DE LOS PRECIOS DE VENTA (%)**

|   |                    |       |
|---|--------------------|-------|
| 1 | Madrid             | 1,10  |
| 2 | Canarias           | 0,99  |
| 3 | Cataluña           | 0,81  |
| 4 | Murcia             | 0,18  |
| 5 | Asturias           | 0,09  |
| 5 | País Vasco         | -0,59 |
| 4 | Aragón             | -0,76 |
| 3 | Galicia            | -1,18 |
| 2 | Andalucía          | -1,23 |
| 1 | Castilla-La Mancha | -1,39 |

**VARIACIÓN TRIMESTRAL DE LOS PRECIOS DE VENTA (%)**

|   |                    |       |
|---|--------------------|-------|
| 1 | La Rioja           | 0,51  |
| 2 | Extremadura        | 0,36  |
| 3 | Madrid             | 0,13  |
| 4 | Cantabria          | 0,05  |
| 5 | Murcia             | -0,03 |
| 5 | Asturias           | -0,92 |
| 4 | Cataluña           | -0,97 |
| 3 | Castilla-La Mancha | -1,52 |
| 2 | Navarra            | -1,56 |
| 1 | Andalucía          | -2,33 |

**VARIACIÓN INTERANUAL DE LOS PRECIOS DE VENTA (%)**

|   |                 |       |
|---|-----------------|-------|
| 1 | Madrid          | 6,56  |
| 2 | Cataluña        | 3,83  |
| 3 | La Rioja        | 2,09  |
| 4 | Canarias        | 2,06  |
| 5 | Extremadura     | 1,87  |
| 5 | Navarra         | -0,06 |
| 4 | Andalucía       | -0,69 |
| 3 | Castilla y León | -0,89 |
| 2 | Balears         | -2,75 |
| 1 | Aragón          | -3,65 |

## INFORME TRIMESTRAL DE PRECIOS DE VENTA: PROVINCIAS

### PROVINCIAS

Según el informe trimestral de precios de venta de **pisos**, de febrero a marzo crecieron 34 provincias; de diciembre a marzo, 26; y comparando con hace un año, 22.

**Variaciones mensuales:** Girona (2,36%), Palencia (2,21%) y Ávila (2,13%) fueron las provincias que más subieron. Los descensos más abultados se localizaron en Huelva (-3%), Córdoba (-2,95%) y Toledo (-2,92%).

**Variaciones trimestrales:** Las subidas más llamativas se localizaron en Cuenca (3,34%), Cáceres (2,55%) y Ávila (2,16%), mientras que los retrocesos más marcados tuvieron lugar en Córdoba (-4,82%), La Palmas (-3,95%) y Burgos (-3,65%).

**Variaciones interanuales:** Las que más repuntaron fueron Girona (7,88%), Madrid (6,56%) y Huelva (5,68%). En el apartado de caídas, los primeros puestos fueron para Jaén (-7,60%), Córdoba (-6,56%) y Huesca (-6,38%).

En la clasificación de provincias por precio en marzo de 2021, el informe trimestral colocó en primera posición a Guipúzcoa, con 3.166 euros por metro cuadrado. Le siguieron Baleares (3.078 €/m<sup>2</sup>), Madrid (2.760 €/m<sup>2</sup>), Vizcaya (2.697 €/m<sup>2</sup>) y Barcelona (2.395 €/m<sup>2</sup>). En la parte baja de la tabla, Ciudad Real cerró la clasificación con 744 euros por metro cuadrado. Otras provincias económicas fueron Toledo (785 €/m<sup>2</sup>), Cuenca (788 €/m<sup>2</sup>), Ávila (809 €/m<sup>2</sup>) y Jaén (838 €/m<sup>2</sup>).

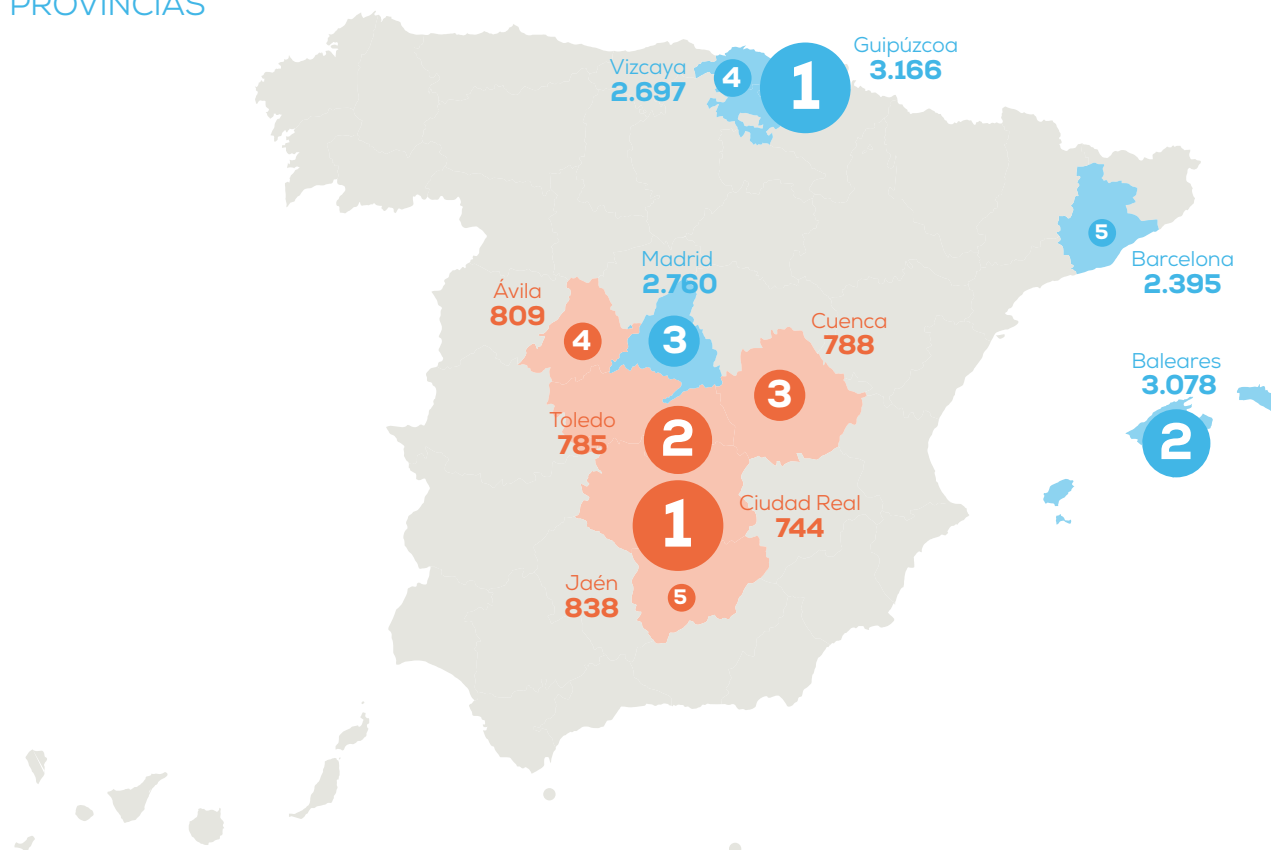
**Las subidas (28) y bajadas (22)  
en las provincias en la comparativa  
interanual estuvieron muy equilibradas**

---



# INFORME TRIMESTRAL DE PRECIOS DE VENTA: PROVINCIAS

PRECIOS DE VENTA (€/m<sup>2</sup>)



## PRECIOS DE VENTA (€/m<sup>2</sup>)

|   |             |       |
|---|-------------|-------|
| 1 | Guipúzcoa   | 3.166 |
| 2 | Baleares    | 3.078 |
| 3 | Madrid      | 2.760 |
| 4 | Vizcaya     | 2.697 |
| 5 | Barcelona   | 2.395 |
| 5 | Jaén        | 838   |
| 4 | Ávila       | 809   |
| 3 | Cuenca      | 788   |
| 2 | Toledo      | 785   |
| 1 | Ciudad Real | 744   |

## VARIACIÓN MENSUAL DE LOS PRECIOS DE VENTA (%)

|   |             |       |
|---|-------------|-------|
| 1 | Girona      | 2,36  |
| 2 | Palencia    | 2,21  |
| 3 | Ávila       | 2,13  |
| 4 | Soria       | 1,27  |
| 5 | Huesca      | 1,11  |
| 5 | Lugo        | -2,34 |
| 4 | Ciudad Real | -2,90 |
| 3 | Toledo      | -2,92 |
| 2 | Córdoba     | -2,95 |
| 1 | Huelva      | -3,00 |

## VARIACIÓN TRIMESTRAL DE LOS PRECIOS DE VENTA (%)

|   |            |       |
|---|------------|-------|
| 1 | Cuenca     | 3,34  |
| 2 | Cáceres    | 2,55  |
| 3 | Ávila      | 2,16  |
| 4 | Palencia   | 1,86  |
| 5 | Segovia    | 1,26  |
| 5 | Guipúzcoa  | -2,84 |
| 4 | Toledo     | -2,84 |
| 3 | Burgos     | -3,65 |
| 2 | Las Palmas | -3,95 |
| 1 | Córdoba    | -4,82 |

## VARIACIÓN INTERANUAL DE LOS PRECIOS DE VENTA (%)

|   |         |       |
|---|---------|-------|
| 1 | Girona  | 7,88  |
| 2 | Madrid  | 6,56  |
| 3 | Huelva  | 5,68  |
| 4 | Cuenca  | 5,53  |
| 5 | Segovia | 4,06  |
| 5 | Ourense | -5,43 |
| 4 | Burgos  | -5,77 |
| 3 | Huesca  | -6,38 |
| 2 | Córdoba | -6,56 |
| 1 | Jaén    | -7,60 |

## INFORME TRIMESTRAL DE PRECIOS DE VENTA: CAPITALES DE PROVINCIA

### CAPITALES DE PROVINCIA

El análisis trimestral realizado por **pisos.com** en las capitales de provincia tuvo como resultado 31 incrementos de precio de febrero a marzo. Al remontarnos a diciembre se produjeron 37 subidas. En la comparativa interanual con marzo de 2020, se recogieron 28 subidas.

**Variaciones mensuales:** Las subidas más llamativas tuvieron lugar en Vitoria (2,31%), Pamplona (2,23%) y Murcia (2,16%). Los descensos más intensos tuvieron como protagonistas a Bilbao (-1,78%), Toledo (-1,71%) y Ciudad Real (-1,68%).

**Variaciones trimestrales:** Vitoria (3,90%), Ávila (3,60%) y Lugo (3,29%) fueron las capitales que más incrementaron su precio. Barcelona (-3,58%), Bilbao (-2,69%) y Santa Cruz de Tenerife (-2,52%) fueron las que más bajaron.

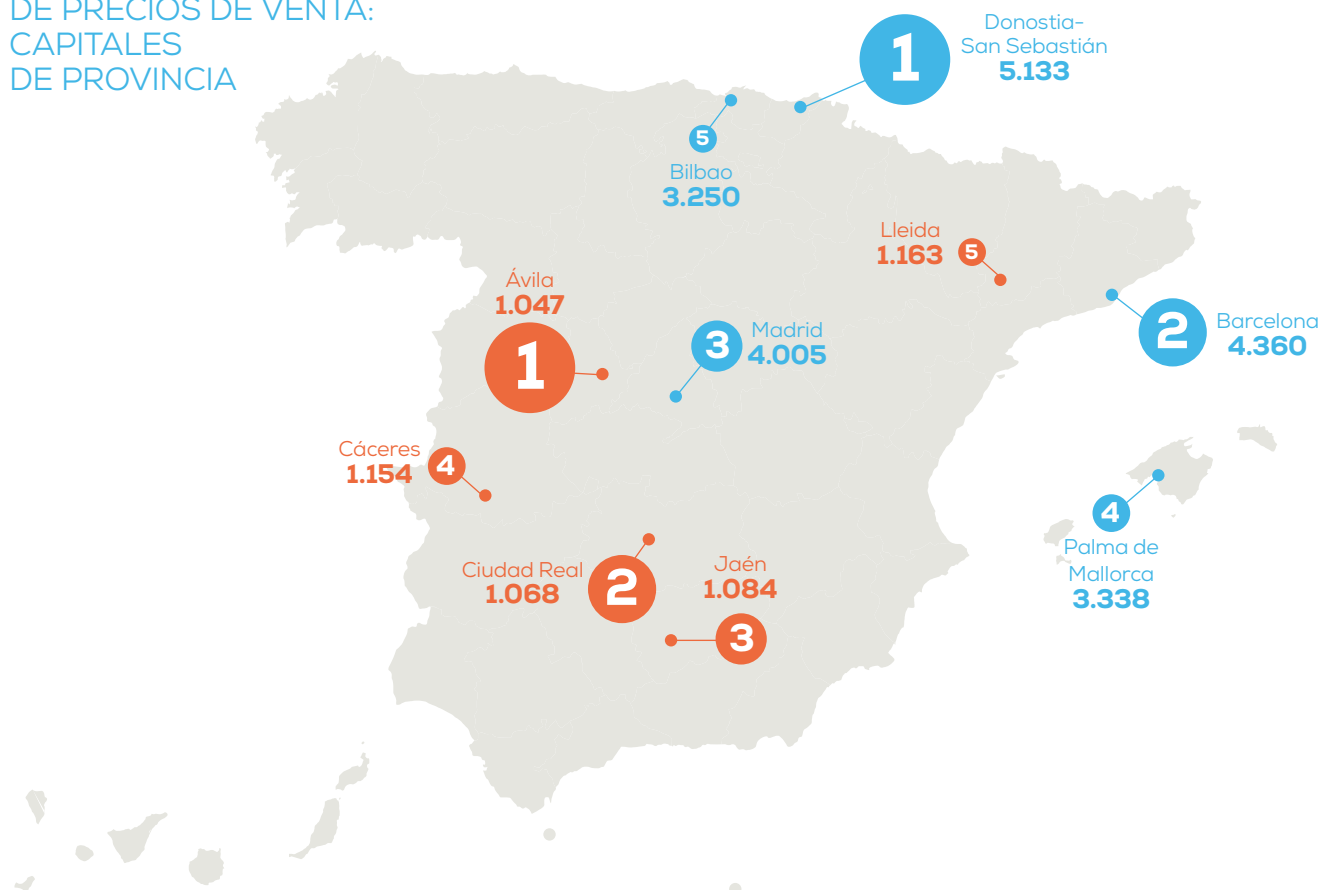
**Variaciones interanuales:** Lugo (7,44%), Cuenca (6,97%) y Tarragona (5,56%) fueron las que vieron incrementado su precio en mayor medida. Las que más bajaron fueron Jaén (-5,90%), Ciudad Real (-4,53%) y Teruel (-3,20%).

Ordenando las capitales de provincia por precio, el informe trimestral de marzo de 2021 colocó a la cabeza a Donostia-San Sebastián con 5.133 euros por metro cuadrado. Le siguieron Barcelona (4.360 €/m<sup>2</sup>), Madrid (4.005 €/m<sup>2</sup>), Palma de Mallorca (3.338 €/m<sup>2</sup>) y Bilbao (3.250 €/m<sup>2</sup>). La capital de Ávila cerró la tabla con 1.047 euros por metro cuadrado. Otras ciudades económicas fueron Ciudad Real (1.068 €/m<sup>2</sup>), Jaén (1.084 €/m<sup>2</sup>), Cáceres (1.154 €/m<sup>2</sup>) y Lleida (1.163 €/m<sup>2</sup>).

**Tres capitales de provincia superaron el 3% de incremento en el primer trimestre: Vitoria (3,90%), Ávila (3,60%) y Lugo (3,29%)**

## INFORME TRIMESTRAL DE PRECIOS DE VENTA: CAPITALES DE PROVINCIA

PRECIOS DE VENTA (€/m<sup>2</sup>)



### PRECIOS DE VENTA (€/m<sup>2</sup>)

|   |                        |       |
|---|------------------------|-------|
| 1 | Donostia-San Sebastián | 5.133 |
| 2 | Barcelona              | 4.360 |
| 3 | Madrid                 | 4.005 |
| 4 | Palma Mallorca         | 3.338 |
| 5 | Bilbao                 | 3.250 |
| 5 | Lleida                 | 1.163 |
| 4 | Cáceres                | 1.154 |
| 3 | Jaén                   | 1.084 |
| 2 | Ciudad Real            | 1.068 |
| 1 | Ávila                  | 1.047 |

### VARIACIÓN MENSUAL DE LOS PRECIOS DE VENTA (%)

|   |                        |       |
|---|------------------------|-------|
| 1 | Vitoria-Gasteiz        | 2,31  |
| 2 | Pamplona/Iruña         | 2,23  |
| 3 | Murcia                 | 2,16  |
| 4 | Soria                  | 2,04  |
| 5 | Girona                 | 1,80  |
| 5 | Santa Cruz de Tenerife | -1,09 |
| 4 | Granada                | -1,16 |
| 3 | Ciudad Real            | -1,68 |
| 2 | Toledo                 | -1,71 |
| 1 | Bilbao                 | -1,78 |

### VARIACIÓN TRIMESTRAL DE LOS PRECIOS DE VENTA (%)

|   |                            |       |
|---|----------------------------|-------|
| 1 | Vitoria-Gasteiz            | 3,90  |
| 2 | Ávila                      | 3,60  |
| 3 | Lugo                       | 3,29  |
| 4 | Las Palmas de Gran Canaria | 2,43  |
| 5 | Girona                     | 2,41  |
| 5 | Valencia                   | -0,91 |
| 4 | Ciudad Real                | -1,15 |
| 3 | Santa Cruz de Tenerife     | -2,52 |
| 2 | Bilbao                     | -2,69 |
| 1 | Barcelona                  | -3,58 |

### VARIACIÓN INTERANUAL DE LOS PRECIOS DE VENTA (%)

|   |                            |       |
|---|----------------------------|-------|
| 1 | Lugo                       | 7,44  |
| 2 | Cuenca                     | 6,97  |
| 3 | Tarragona                  | 5,56  |
| 4 | Las Palmas de Gran Canaria | 5,10  |
| 5 | Murcia                     | 4,76  |
| 5 | Palencia                   | -2,29 |
| 4 | Córdoba                    | -2,45 |
| 3 | Teruel                     | -3,20 |
| 2 | Ciudad Real                | -4,53 |
| 1 | Jaén                       | -5,90 |

## INFORME TRIMESTRAL DE PRECIOS DE VENTA: DISTRITOS

### DISTRITOS

En **Madrid**, las subidas trimestrales más intensas las protagonizaron San Blas (3,96%), Retiro (3,04%) y Fuencarral-El Pardo (2,78%). Las que más bajaron fueron Barajas (-2,11%), Moncloa-Aravaca (-1,71%) y Villa de Vallecas (-1,43%). Los distritos que más crecieron frente al año pasado fueron Moncloa-Aravaca (6,30%), Vicálvaro (4,19%) y Retiro (3,91%), mientras que la zona de descensos tuvo como protagonistas a Puente de Vallecas (-7,41%), Villaverde (-6,14%) y Barajas (-5,69%). Los distritos más caros fueron Salamanca (6.471 €/m<sup>2</sup>), Chamberí (5.632 €/m<sup>2</sup>) y Chamartín (5.558 €/m<sup>2</sup>), mientras que los más baratos son Villaverde (1.763 €/m<sup>2</sup>), Puente de Vallecas (1.897 €/m<sup>2</sup>) y Usera (1.981 €/m<sup>2</sup>).

En **Barcelona**, los únicos incrementos trimestrales vinieron de la mano de Sant Martí (0,57%) y Les Corts (0,32%). En este mismo periodo, las mayores caídas fueron las de Gràcia (-4,39%), Sants-Montjuïc (-3,80%) y Ciutat Vella (-2,35%). De un año a otro, los únicos que crecieron fueron Sant Martí (2,33%) y Ciutat Vella (0,40%). Los descensos más intensos se localizaron en Les Corts (-5%), Sant Andreu (-4,72%) y Sants-Montjuïc (-2,87%). Sarrià-Sant Gervasi (5.562 €/m<sup>2</sup>), Les Corts (5.520 €/m<sup>2</sup>) y L'Eixample (4.887 €/m<sup>2</sup>) fueron los distritos más caros, mientras que los más baratos fueron Nou Barris (2.466 €/m<sup>2</sup>), Sant Andreu (3.113 €/m<sup>2</sup>) y Horta-Guinardó (3.182 €/m<sup>2</sup>).

En **Valencia**, los distritos de Quatre Carreres (4,33%), Benicalap (3,01%) y Patraix (1,90%) fueron los que más subieron trimestralmente. El listado de caídas trimestrales tuvo como protagonistas a Benimaclet (-9,69%), Poblats Marítims (-7,48%) y Pobles del Nord (-5,07%). Frente al año pasado, Quatre Carreres (4,56%), Algirós (3,70%) y Poblats Marítims (3,28%) arrojaron los repuntes más intensos. En cuanto a los descensos interanuales, las mayores devaluaciones tuvieron lugar en Pobles del Sud (-8,78%), Camins al Grau (-8,50%) y L'Eixample (-6,11%). L'Eixample (2.994 €/m<sup>2</sup>), Ciutat Vella (2.976 €/m<sup>2</sup>) y El Pla del Real (2.615 €/m<sup>2</sup>) fueron los distritos más caros. Los más baratos fueron Pobles del Nord (1.130 €/m<sup>2</sup>), Pobles del Sud (1.283 €/m<sup>2</sup>) y Rascanya (1.317 €/m<sup>2</sup>).

**Mientras que en Madrid y Valencia hay distritos que suben moderadamente en el primer trimestre, en Barcelona los repuntes son muy poco significativos**

## INFORME TRIMESTRAL DE PRECIOS DE VENTA: DISTRITOS

### MADRID



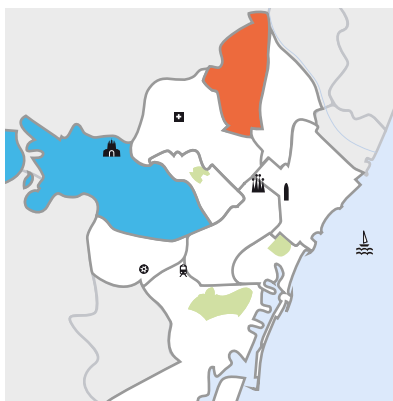
● Salamanca **6.471 €/m²**

● Villaverde **1.763 €/m²**

▲ San Blas **3,96%**

▼ Barajas **-2,11%**

### BARCELONA



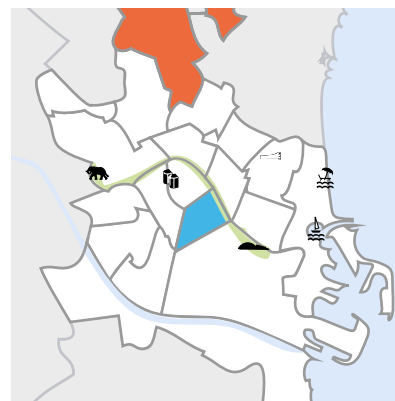
● Sarrià-Sant Gervasi **5.562 €/m²**

● Nou Barris **2.466 €/m²**

▲ Sant Martí **0,57%**

▼ Gràcia **-4,39%**

### VALENCIA



● L'Eixample **2.994 €/m²**

● Pobles del Nord **1.130 €/m²**

▲ Quatre Carreres **4,33%**

▼ Benimaclet **-9,69%**

| DISTRITO            | Mar.  | % Var. Trimes. | % Var. Anual |
|---------------------|-------|----------------|--------------|
| Arganzuela          | 4.210 | 1,95%          | 1,68%        |
| Barajas             | 3.032 | -2,11%         | -5,69%       |
| Carabanchel         | 2.274 | 2,27%          | 1,36%        |
| Centro              | 5.218 | -1,39%         | -4,27%       |
| Chamartin           | 5.558 | 0,20%          | 0,97%        |
| Chamberí            | 5.632 | -0,16%         | 1,36%        |
| Ciudad Lineal       | 3.169 | 1,74%          | -1,21%       |
| Fuencarral-El Pardo | 3.533 | 2,78%          | 0,39%        |
| Hortaleza           | 3.687 | -0,03%         | -0,31%       |
| Latina              | 2.309 | -0,11%         | -2,85%       |
| Moncloa-Aravaca     | 4.295 | -1,71%         | 6,30%        |
| Moratalaz           | 2.528 | -0,88%         | 2,80%        |
| Puente de Vallecas  | 1.897 | 0,92%          | -7,41%       |
| Retiro              | 5.313 | 3,04%          | 3,91%        |
| Salamanca           | 6.471 | 1,03%          | -0,10%       |
| San Blas            | 2.822 | 3,96%          | -1,35%       |
| Tetuán              | 3.892 | -0,69%         | 0,44%        |
| Usera               | 1.981 | 0,56%          | -4,74%       |
| Vicálvaro           | 2.448 | 1,33%          | 4,19%        |
| Villa de Vallecas   | 2.356 | -1,43%         | -2,74%       |
| Villaverde          | 1.763 | -0,80%         | -6,14%       |

| DISTRITO            | Mar.  | % Var. Trimes. | % Var. Anual |
|---------------------|-------|----------------|--------------|
| Ciutat Vella        | 4.590 | -2,35%         | 0,40%        |
| Gràcia              | 4.398 | -4,39%         | -2,46%       |
| Horta-Guinardó      | 3.182 | -1,60%         | -2,31%       |
| L'Eixample          | 4.887 | -2,23%         | -1,99%       |
| Les Corts           | 5.520 | 0,32%          | -5,00%       |
| Nou Barris          | 2.466 | -0,63%         | -1,05%       |
| Sant Andreu         | 3.113 | -1,67%         | -4,72%       |
| Sant Martí          | 4.416 | 0,57%          | 2,33%        |
| Sants-Montjuïc      | 3.614 | -3,80%         | -2,87%       |
| Sarrià-Sant Gervasi | 5.562 | -1,51%         | -0,34%       |

| DISTRITO         | Mar.  | % Var. Trimes. | % Var. Anual |
|------------------|-------|----------------|--------------|
| Algirós          | 2.002 | 0,43%          | 3,70%        |
| Benicalap        | 1.573 | 3,01%          | 0,91%        |
| Benimaclet       | 1.800 | -9,69%         | -4,60%       |
| Camins al Grau   | 1.998 | -4,05%         | -8,50%       |
| Campanar         | 2.098 | 1,42%          | -2,00%       |
| Ciutat Vella     | 2.976 | 0,05%          | -0,84%       |
| El Pla del Real  | 2.615 | -0,78%         | -3,93%       |
| Extramurs        | 2.142 | -1,55%         | -2,28%       |
| Jesús            | 1.438 | -1,15%         | -4,56%       |
| L'Eixample       | 2.994 | -3,35%         | -6,11%       |
| L'Olivereta      | 1.353 | -1,16%         | -1,45%       |
| La Saïdia        | 1.579 | -2,20%         | -6,06%       |
| Patraix          | 1.553 | 1,90%          | 2,84%        |
| Poblats Maritims | 1.619 | -7,48%         | 3,28%        |
| Pobles de l'Oest | 1.540 | -1,87%         | -4,90%       |
| Pobles del Nord  | 1.130 | -5,07%         | -5,53%       |
| Pobles del Sud   | 1.283 | -4,31%         | -8,78%       |
| Quatre Carreres  | 1.763 | 4,33%          | 4,56%        |
| Rascanya         | 1.317 | 1,48%          | -1,14%       |

● El más caro

● El más barato

▲ Los que más han subido trimestralmente

▼ Los que más han bajado trimestralmente

## INFORME TRIMESTRAL DE PRECIOS DE VENTA: MUNICIPIOS

### MUNICIPIOS

El análisis de los municipios del informe trimestral de marzo de 2021 elaborado por pisos.com abarcó un total de 712, sin contar las capitales de provincia. En el análisis trimestral, hubo 391 municipios que subieron de precio, mientras que interanualmente crecieron 419.

**Variaciones trimestrales:** Las subidas más representativas se produjeron en Esplugues de Llobregat (20,76%), en Barcelona, Albox (15,88%), en Almería, y Punta Umbría (14,54%), en Huelva. Las que más bajaron fueron Vélez-Málaga (-11,58%), en Málaga, La Oliva (-10,80%), en Las Palmas, y Puerto del Rosario (-10,74%), en Las Palmas.

**Variaciones interanuales:** Los municipios que más crecieron fueron Punta Umbría (32,29%), en Huelva, Bormujos (31,04%), en Sevilla, y Almonte (28,04%), en Huelva. Los que más vieron decrecer su precio medio fueron Zafra (-25,96%), en Badajoz, Balenyà (-24,82%), en Barcelona, y Adra (-22,43%), en Almería.

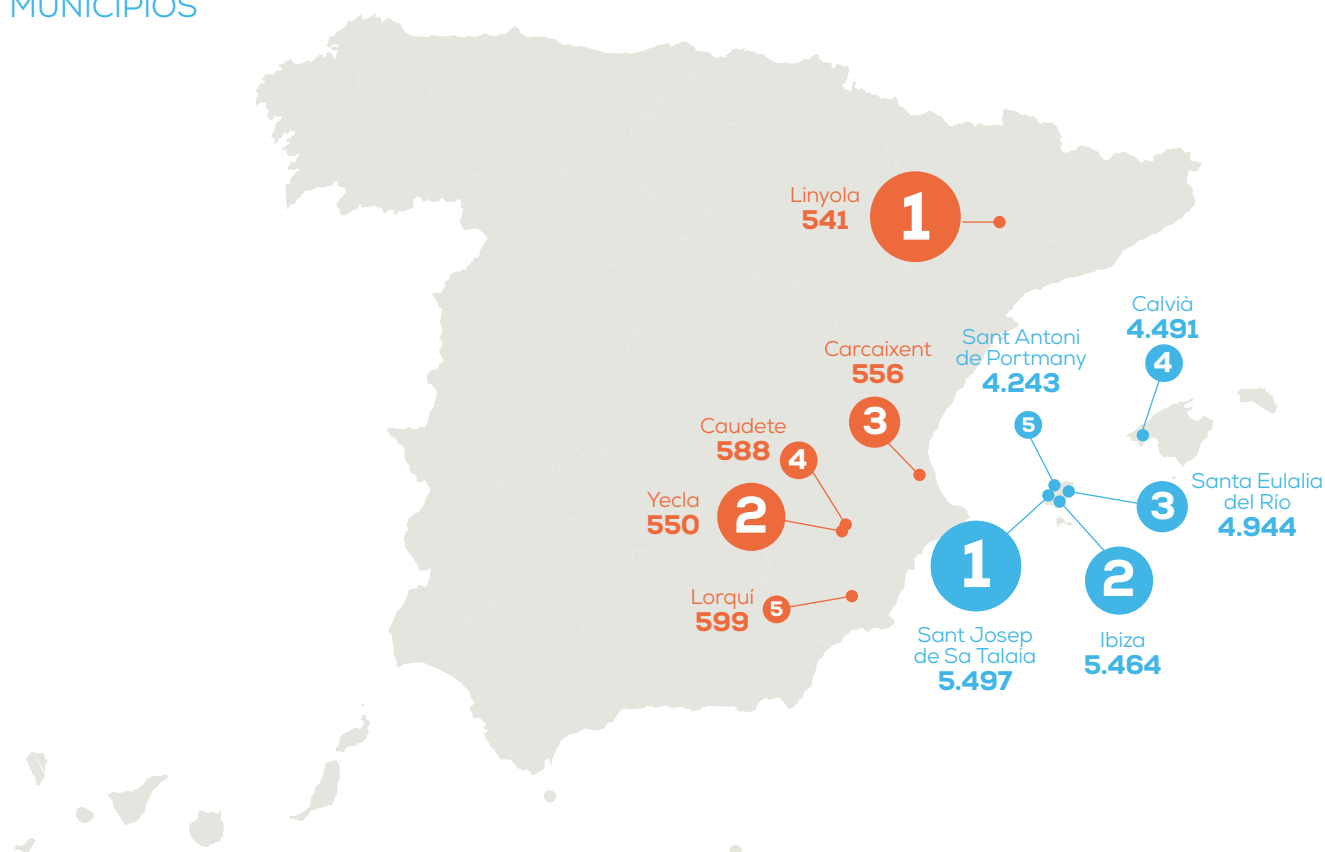
Ordenando los municipios por precio (sin tener en cuenta las capitales de provincia), en marzo de 2021 se colocaron en los primeros puestos Sant Josep de Sa Talaia (5.497 €/m<sup>2</sup>), Ibiza (5.464 €/m<sup>2</sup>), Santa Eulalia del Río (4.944 €/m<sup>2</sup>), Calvià (4.491 €/m<sup>2</sup>) y Sant Antoni de Portmany (4.243 €/m<sup>2</sup>), todas en Baleares. En cuanto a los más baratos, cerró la tabla Linyola, en Lleida, con 541 euros por metro cuadrado. Otros municipios baratos fueron Yecla (550 €/m<sup>2</sup>), en Murcia; Carcaixent (556 €/m<sup>2</sup>), en Valencia; Caudete (588 €/m<sup>2</sup>), en Albacete; y Lorquí (599 €/m<sup>2</sup>), en Murcia.

**Hubo dos municipios que superaron el 30% de incremento en un año: Punta Umbría (32,29%), en Huelva, y Bormujos (31,04%), en Sevilla**

---

# INFORME TRIMESTRAL DE PRECIOS DE VENTA: MUNICIPIOS

PRECIOS DE VENTA (€/m<sup>2</sup>)



## PRECIOS DE VENTA (€/m<sup>2</sup>)

|   |                                   |       |
|---|-----------------------------------|-------|
| 1 | Sant Josep de Sa Talaia (Balears) | 5.497 |
| 2 | Ibiza (Balears)                   | 5.464 |
| 3 | Santa Eulalia del Río (Balears)   | 4.944 |
| 4 | Calvià (Balears)                  | 4.491 |
| 5 | Sant Antoni de Portmany (Balears) | 4.243 |
| 5 | Lorquí (Murcia)                   | 599   |
| 4 | Caudete (Albacete)                | 588   |
| 3 | Carcaixent (Valencia)             | 556   |
| 2 | Yecla (Murcia)                    | 550   |
| 1 | Linyola (Leida)                   | 541   |

## VARIACIÓN TRIMESTRAL DE LOS PRECIOS DE VENTA (%)

|   |                                    |        |
|---|------------------------------------|--------|
| 1 | Esplugues de Llobregat (Barcelona) | 20,76  |
| 2 | Albox (Almería)                    | 15,88  |
| 3 | Punta Umbría (Huelva)              | 14,54  |
| 4 | Almenara (Castellón)               | 12,32  |
| 5 | Maracena (Granada)                 | 11,82  |
| 5 | Cartaya (Huelva)                   | -9,49  |
| 4 | Moratalla (Murcia)                 | -9,68  |
| 3 | Puerto del Rosario (Las Palmas)    | -10,74 |
| 2 | La Oliva (Las Palmas)              | -10,80 |
| 1 | Vélez-Málaga (Málaga)              | -11,58 |

## VARIACIÓN INTERANUAL DE LOS PRECIOS DE VENTA (%)

|   |                                   |        |
|---|-----------------------------------|--------|
| 1 | Punta Umbría (Huelva)             | 32,29  |
| 2 | Bormujos (Sevilla)                | 31,04  |
| 3 | Almonte (Huelva)                  | 28,04  |
| 4 | Martorell (Girona)                | 27,37  |
| 5 | Guadalix de la Sierra (Madrid)    | 26,56  |
| 5 | Sant Antoni de Portmany (Balears) | -18,12 |
| 4 | Vicar (Almería)                   | -19,72 |
| 3 | Adra (Almería)                    | -22,43 |
| 2 | Balenyà (Barcelona)               | -24,82 |
| 1 | Zafra (Badajoz)                   | -25,96 |

# TABLA RESUMEN DE PRECIOS Y VARIACIONES

**A P C** Mayor precio por Autonomía (A), Provincia (P) y Capital (C)

**A mes P mes C mes** Mayor subida mensual por Autonomía (A), Provincia (P) y Capital (C)

**A tri P tri C tri** Mayor subida trimestral por Autonomía (A), Provincia (P) y Capital (C)

**A año P año C año** Mayor subida anual por Autonomía (A), Provincia (P) y Capital (C)

**A P C** Menor precio por Autonomía (A), Provincia (P) y Capital (C)

**mes mes mes** Mayor bajada mensual por Autonomía (A), Provincia (P) y Capital (C)

**tri tri tri** Mayor bajada trimestral por Autonomía (A), Provincia (P) y Capital (C)

**año año año** Mayor bajada anual por Autonomía (A), Provincia (P) y Capital (C)

**N/D** Dato no disponible por no superar la muestra mínima establecida

| COMUNIDAD AUTÓNOMA | PROVINCIA             | CAPITAL DE PROVINCIA | Febrero 2021          | Marzo 2021            | % Var. Mensual                 | % Var. Trimestral              | % Var. Interanual              |                              |
|--------------------|-----------------------|----------------------|-----------------------|-----------------------|--------------------------------|--------------------------------|--------------------------------|------------------------------|
| <b>ANDALUCÍA</b>   |                       |                      | <b>1.627</b>          | <b>1.607</b>          | <b>-1,23%</b>                  | <b>-2,33%</b>                  | <b>-0,69%</b>                  | <b>tri A</b>                 |
|                    | <b>ALMERÍA</b>        | Almería              | <b>1.172</b><br>1.285 | <b>1.168</b><br>1.282 | <b>-0,36%</b><br><b>-0,23%</b> | <b>-1,01%</b><br><b>-0,27%</b> | <b>0,79%</b><br><b>2,92%</b>   |                              |
|                    | <b>CÁDIZ</b>          | Cádiz                | <b>1.614</b><br>2.388 | <b>1.591</b><br>2.400 | <b>-1,41%</b><br><b>0,52%</b>  | <b>0,22%</b><br><b>0,87%</b>   | <b>2,26%</b><br><b>-1,92%</b>  |                              |
|                    | <b>CÓRDOBA</b>        | Córdoba              | <b>1.042</b><br>1.347 | <b>1.011</b><br>1.362 | <b>-2,95%</b><br><b>1,10%</b>  | <b>-4,82%</b><br><b>-0,21%</b> | <b>-6,56%</b><br><b>-2,45%</b> | <b>tri P</b>                 |
|                    | <b>GRANADA</b>        | Granada              | <b>1.304</b><br>1.880 | <b>1.310</b><br>1.858 | <b>0,47%</b><br><b>-1,16%</b>  | <b>1,08%</b><br><b>0,64%</b>   | <b>2,10%</b><br><b>-2,11%</b>  |                              |
|                    | <b>HUELVA</b>         | Huelva               | <b>1.274</b><br>1.180 | <b>1.236</b><br>1.188 | <b>-3,00%</b><br><b>0,68%</b>  | <b>-0,35%</b><br><b>1,14%</b>  | <b>5,68%</b><br><b>4,02%</b>   | <b>mes P</b>                 |
|                    | <b>JAÉN</b>           | Jaén                 | <b>852</b><br>1.082   | <b>838</b><br>1.084   | <b>-1,61%</b><br><b>0,24%</b>  | <b>-2,42%</b><br><b>-0,67%</b> | <b>-7,60%</b><br><b>-5,90%</b> | <b>año P</b><br><b>año C</b> |
|                    | <b>MÁLAGA</b>         | Málaga               | <b>2.328</b><br>2.379 | <b>2.303</b><br>2.372 | <b>-1,04%</b><br><b>-0,31%</b> | <b>-2,49%</b><br><b>0,03%</b>  | <b>-0,94%</b><br><b>0,68%</b>  |                              |
|                    | <b>SEVILLA</b>        | Sevilla              | <b>1.360</b><br>2.034 | <b>1.346</b><br>2.041 | <b>-1,03%</b><br><b>0,38%</b>  | <b>-1,80%</b><br><b>-0,73%</b> | <b>-0,88%</b><br><b>-0,05%</b> |                              |
| <b>ARAGÓN</b>      |                       |                      | <b>1.246</b>          | <b>1.236</b>          | <b>-0,76%</b>                  | <b>-0,22%</b>                  | <b>-3,65%</b>                  | <b>año A</b>                 |
|                    | <b>HUESCA</b>         | Huesca               | <b>1.177</b><br>1.404 | <b>1.190</b><br>1.410 | <b>1,11%</b><br><b>0,40%</b>   | <b>-1,65%</b><br><b>1,49%</b>  | <b>-6,38%</b><br><b>3,36%</b>  |                              |
|                    | <b>TERUEL</b>         | Teruel               | <b>863</b><br>1.181   | <b>861</b><br>1.187   | <b>-0,17%</b><br><b>0,49%</b>  | <b>-2,08%</b><br><b>1,34%</b>  | <b>2,05%</b><br><b>-3,20%</b>  |                              |
|                    | <b>ZARAGOZA</b>       | Zaragoza             | <b>1.316</b><br>1.638 | <b>1.306</b><br>1.638 | <b>-0,76%</b><br><b>0,01%</b>  | <b>0,57%</b><br><b>1,34%</b>   | <b>-2,78%</b><br><b>0,99%</b>  |                              |
| <b>ASTURIAS</b>    |                       |                      | <b>1.470</b>          | <b>1.471</b>          | <b>0,09%</b>                   | <b>-0,92%</b>                  | <b>1,09%</b>                   |                              |
|                    | <b>ASTURIAS</b>       | Oviedo               | <b>1.470</b><br>1.599 | <b>1.471</b><br>1.615 | <b>0,09%</b><br><b>1,02%</b>   | <b>-0,92%</b><br><b>0,34%</b>  | <b>1,09%</b><br><b>-0,25%</b>  |                              |
| <b>BALEARES</b>    |                       |                      | <b>3.086</b>          | <b>3.078</b>          | <b>-0,25%</b>                  | <b>-0,47%</b>                  | <b>-2,75%</b>                  | <b>A</b>                     |
|                    | <b>ISLAS BALEARES</b> | Palma de Mallorca    | <b>3.086</b><br>3.353 | <b>3.078</b><br>3.338 | <b>-0,25%</b><br><b>-0,43%</b> | <b>-0,47%</b><br><b>0,66%</b>  | <b>-2,75%</b><br><b>2,90%</b>  |                              |



| COMUNIDAD AUTÓNOMA        | PROVINCIA              | CAPITAL DE PROVINCIA       | Febrero 2021 | Marzo 2021   | % Var. Mensual | % Var. Trimestral | % Var. Interanual |
|---------------------------|------------------------|----------------------------|--------------|--------------|----------------|-------------------|-------------------|
| <b>CANARIAS</b>           |                        |                            | <b>1.954</b> | <b>1.973</b> | <b>0,99%</b>   | <b>-0,70%</b>     | <b>2,06%</b>      |
|                           | LAS PALMAS             | Las Palmas de Gran Canaria | <b>1.857</b> | <b>1.869</b> | <b>0,65%</b>   | <b>-3,95%</b>     | <b>-2,39%</b>     |
|                           |                        |                            | 2.113        | 2.140        | 1,25%          | 2,43%             | 5,10%             |
|                           | SANTA CRUZ DE TENERIFE | Santa Cruz de Tenerife     | <b>2.020</b> | <b>2.020</b> | <b>-0,01%</b>  | <b>0,23%</b>      | <b>3,82%</b>      |
|                           |                        |                            | 1.588        | 1.570        | -1,09%         | -2,52%            | -1,74%            |
| <b>CANTABRIA</b>          |                        |                            | <b>1.588</b> | <b>1.585</b> | <b>-0,15%</b>  | <b>0,05%</b>      | <b>1,85%</b>      |
|                           | CANTABRIA              | Santander                  | <b>1.588</b> | <b>1.585</b> | <b>-0,15%</b>  | <b>0,05%</b>      | <b>1,85%</b>      |
|                           |                        |                            | 2.202        | 2.201        | -0,02%         | 1,52%             | 4,56%             |
| <b>CASTILLA-LA MANCHA</b> |                        |                            | <b>885</b>   | <b>873</b>   | <b>-1,39%</b>  | <b>-1,52%</b>     | <b>0,35%</b>      |
|                           | ALBACETE               | Albacete                   | <b>1.024</b> | <b>1.029</b> | <b>0,50%</b>   | <b>0,36%</b>      | <b>0,60%</b>      |
|                           |                        |                            | 1.344        | 1.356        | 0,90%          | 0,32%             | -0,59%            |
|                           | CIUDAD REAL            | Ciudad Real                | <b>767</b>   | <b>744</b>   | <b>-2,90%</b>  | <b>-2,56%</b>     | <b>-0,49%</b>     |
|                           |                        |                            | 1.087        | 1.068        | -1,68%         | -1,15%            | -4,53%            |
|                           | CUENCA                 | Cuenca                     | <b>785</b>   | <b>788</b>   | <b>0,43%</b>   | <b>3,34%</b>      | <b>5,53%</b>      |
|                           |                        |                            | 1.195        | 1.199        | 0,39%          | 1,52%             | 6,97%             |
|                           | GUADALAJARA            | Guadalajara                | <b>1.059</b> | <b>1.057</b> | <b>-0,24%</b>  | <b>-0,84%</b>     | <b>-0,80%</b>     |
|                           |                        |                            | 1.416        | 1.409        | -0,46%         | 1,04%             | 2,47%             |
|                           | TOLEDO                 | Toledo                     | <b>809</b>   | <b>785</b>   | <b>-2,92%</b>  | <b>-2,84%</b>     | <b>-0,21%</b>     |
|                           |                        |                            | 1.469        | 1.443        | -1,71%         | -0,77%            | -1,26%            |
| <b>CASTILLA Y LEÓN</b>    |                        |                            | <b>1.228</b> | <b>1.226</b> | <b>-0,14%</b>  | <b>-0,70%</b>     | <b>-0,89%</b>     |
|                           | ÁVILA                  | Ávila                      | <b>792</b>   | <b>809</b>   | <b>2,13%</b>   | <b>2,16%</b>      | <b>-2,36%</b>     |
|                           |                        |                            | 1.031        | 1.047        | 1,54%          | 3,60%             | -1,02%            |
|                           | BURGOS                 | Burgos                     | <b>1.155</b> | <b>1.145</b> | <b>-0,87%</b>  | <b>-3,65%</b>     | <b>-5,77%</b>     |
|                           |                        |                            | 1.606        | 1.625        | 1,18%          | 0,93%             | -1,10%            |
|                           | LEÓN                   | León                       | <b>1.216</b> | <b>1.205</b> | <b>-0,89%</b>  | <b>-0,77%</b>     | <b>-1,05%</b>     |
|                           |                        |                            | 1.481        | 1.485        | 0,27%          | 0,81%             | 1,85%             |
|                           | PALENCIA               | Palencia                   | <b>1.162</b> | <b>1.187</b> | <b>2,21%</b>   | <b>1,86%</b>      | <b>-1,92%</b>     |
|                           |                        |                            | 1.442        | 1.440        | -0,17%         | 1,04%             | -2,29%            |
|                           | SALAMANCA              | Salamanca                  | <b>1.371</b> | <b>1.373</b> | <b>0,16%</b>   | <b>0,52%</b>      | <b>-3,20%</b>     |
|                           |                        |                            | 1.801        | 1.818        | 0,92%          | 1,67%             | -1,08%            |
|                           | SEGOVIA                | Segovia                    | <b>1.298</b> | <b>1.289</b> | <b>-0,67%</b>  | <b>1,26%</b>      | <b>4,06%</b>      |
|                           |                        |                            | 1.705        | 1.690        | -0,85%         | 0,61%             | 2,78%             |
|                           | SORIA                  | Soria                      | <b>987</b>   | <b>1.000</b> | <b>1,27%</b>   | <b>1,09%</b>      | <b>-2,20%</b>     |
|                           |                        |                            | 1.267        | 1.293        | 2,04%          | 1,88%             | -1,26%            |
|                           | VALLADOLID             | Valladolid                 | <b>1.371</b> | <b>1.369</b> | <b>-0,13%</b>  | <b>0,17%</b>      | <b>2,30%</b>      |
|                           |                        |                            | 1.618        | 1.617        | -0,01%         | 0,47%             | 0,53%             |
|                           | ZAMORA                 | Zamora                     | <b>1.043</b> | <b>1.020</b> | <b>-2,20%</b>  | <b>0,75%</b>      | <b>-0,38%</b>     |
|                           |                        |                            | 1.176        | 1.181        | 0,42%          | 1,49%             | 2,94%             |
| <b>CATALUÑA</b>           |                        |                            | <b>2.124</b> | <b>2.142</b> | <b>0,81%</b>   | <b>-0,97%</b>     | <b>3,83%</b>      |
|                           | BARCELONA              | Barcelona                  | <b>2.380</b> | <b>2.395</b> | <b>0,61%</b>   | <b>-1,15%</b>     | <b>3,49%</b>      |
|                           |                        |                            | 4.366        | 4.360        | -0,15%         | -3,58%            | -1,85%            |
|                           | GIRONA                 | Girona                     | <b>2.210</b> | <b>2.262</b> | <b>2,36%</b>   | <b>-0,68%</b>     | <b>7,88%</b>      |
|                           |                        |                            | 2.308        | 2.350        | 1,80%          | 2,41%             | 0,80%             |
|                           | LLEIDA                 | Lleida                     | <b>1.075</b> | <b>1.066</b> | <b>-0,84%</b>  | <b>-1,27%</b>     | <b>0,98%</b>      |
|                           |                        |                            | 1.159        | 1.163        | 0,33%          | 1,73%             | 1,84%             |
|                           | TARRAGONA              | Tarragona                  | <b>1.446</b> | <b>1.438</b> | <b>-0,55%</b>  | <b>0,16%</b>      | <b>0,47%</b>      |
|                           |                        |                            | 1.592        | 1.616        | 1,51%          | 0,38%             | 5,56%             |
| <b>CEUTA</b>              |                        |                            | <b>ND</b>    | <b>ND</b>    | <b>ND</b>      | <b>ND</b>         | <b>ND</b>         |
|                           | CEUTA                  |                            | <b>ND</b>    | <b>ND</b>    | <b>ND</b>      | <b>ND</b>         | <b>ND</b>         |



| COMUNIDAD AUTÓNOMA          | PROVINCIA         | CAPITAL DE PROVINCIA   | Febrero 2021          | Marzo 2021            | % Var. Mensual          | % Var. Trimestral       | % Var. Interanual       |
|-----------------------------|-------------------|------------------------|-----------------------|-----------------------|-------------------------|-------------------------|-------------------------|
| <b>COMUNIDAD VALENCIANA</b> |                   |                        | <b>1.453</b>          | <b>1.447</b>          | <b>-0,42%</b>           | <b>-0,33%</b>           | <b>1,27%</b>            |
|                             | <b>ALICANTE</b>   | Alicante/Alacant       | <b>1.719</b><br>1.690 | <b>1.705</b><br>1.692 | <b>-0,83%</b><br>0,14%  | <b>-0,25%</b><br>1,40%  | <b>1,06%</b><br>-0,27%  |
|                             | <b>CASTELLÓN</b>  | Castellón de la Plana  | <b>1.160</b><br>1.171 | <b>1.149</b><br>1.182 | <b>-0,95%</b><br>0,94%  | <b>-0,51%</b><br>0,93%  | <b>0,67%</b><br>-0,26%  |
|                             | <b>VALENCIA</b>   | Valencia               | <b>1.267</b><br>1.939 | <b>1.264</b><br>1.940 | <b>-0,25%</b><br>0,05%  | <b>-1,38%</b><br>-0,91% | <b>0,11%</b><br>0,63%   |
| <b>EXTREMADURA</b>          |                   |                        | <b>1.025</b>          | <b>1.022</b>          | <b>-0,30%</b>           | <b>0,36%</b>            | <b>1,87%</b>            |
|                             | <b>BADAJOS</b>    | Badajoz                | <b>1.059</b><br>1.298 | <b>1.058</b><br>1.304 | <b>-0,01%</b><br>0,48%  | <b>0,37%</b><br>1,18%   | <b>1,70%</b><br>3,45%   |
|                             | <b>CÁCERES</b>    | Cáceres                | <b>938</b><br>1.160   | <b>925</b><br>1.154   | <b>-1,40%</b><br>-0,54% | <b>2,55%</b><br>-0,25%  | <b>3,40%</b><br>2,07%   |
| <b>GALICIA</b>              |                   |                        | <b>1.371</b>          | <b>1.355</b>          | <b>-1,18%</b>           | <b>-0,05%</b>           | <b>0,14%</b>            |
|                             | <b>A CORUÑA</b>   | A Coruña               | <b>1.360</b><br>2.179 | <b>1.363</b><br>2.158 | <b>0,24%</b><br>-0,99%  | <b>0,46%</b><br>0,73%   | <b>-0,57%</b><br>1,55%  |
|                             | <b>LUGO</b>       | Lugo                   | <b>1.070</b><br>1.279 | <b>1.045</b><br>1.290 | <b>-2,34%</b><br>0,86%  | <b>0,48%</b><br>3,29%   | <b>2,17%</b><br>7,44%   |
|                             | <b>OURENSE</b>    | Ourense                | <b>1.219</b><br>1.467 | <b>1.193</b><br>1.459 | <b>-2,11%</b><br>-0,58% | <b>0,40%</b><br>1,12%   | <b>-5,43%</b><br>-1,03% |
|                             | <b>PONTEVEDRA</b> | Pontevedra             | <b>1.484</b><br>1.592 | <b>1.469</b><br>1.603 | <b>-1,02%</b><br>0,69%  | <b>0,69%</b><br>0,16%   | <b>1,92%</b><br>1,02%   |
| <b>LA RIOJA</b>             |                   |                        | <b>1.451</b>          | <b>1.451</b>          | <b>0,05%</b>            | <b>0,51%</b>            | <b>2,09%</b>            |
|                             | <b>LA RIOJA</b>   | Logroño                | <b>1.451</b><br>1.687 | <b>1.451</b><br>1.694 | <b>0,05%</b><br>0,41%   | <b>0,51%</b><br>0,22%   | <b>2,09%</b><br>0,99%   |
| <b>MADRID</b>               |                   |                        | <b>2.730</b>          | <b>2.760</b>          | <b>1,10%</b>            | <b>0,13%</b>            | <b>6,56%</b>            |
|                             | <b>MADRID</b>     | Madrid                 | <b>2.730</b><br>4.017 | <b>2.760</b><br>4.005 | <b>1,10%</b><br>-0,29%  | <b>0,13%</b><br>-0,87%  | <b>6,56%</b><br>1,49%   |
| <b>MELILLA</b>              |                   |                        | <b>ND</b>             | <b>ND</b>             | <b>ND</b>               | <b>ND</b>               | <b>ND</b>               |
|                             | <b>MELILLA</b>    |                        | <b>ND</b>             | <b>ND</b>             | <b>ND</b>               | <b>ND</b>               | <b>ND</b>               |
| <b>MURCIA</b>               |                   |                        | <b>1.128</b>          | <b>1.130</b>          | <b>0,18%</b>            | <b>-0,03%</b>           | <b>0,72%</b>            |
|                             | <b>MURCIA</b>     | Murcia                 | <b>1.128</b><br>1.250 | <b>1.130</b><br>1.277 | <b>0,18%</b><br>2,16%   | <b>-0,03%</b><br>1,27%  | <b>0,72%</b><br>4,76%   |
| <b>NAVARRA</b>              |                   |                        | <b>1.340</b>          | <b>1.339</b>          | <b>-0,09%</b>           | <b>-1,56%</b>           | <b>-0,06%</b>           |
|                             | <b>NAVARRA</b>    | Pamplona/Iruña         | <b>1.340</b><br>2.259 | <b>1.339</b><br>2.309 | <b>-0,09%</b><br>2,23%  | <b>-1,56%</b><br>0,39%  | <b>-0,06%</b><br>-1,80% |
| <b>PAÍS VASCO</b>           |                   |                        | <b>2.753</b>          | <b>2.737</b>          | <b>-0,59%</b>           | <b>-0,79%</b>           | <b>0,61%</b>            |
|                             | <b>ÁLAVA</b>      | Vitoria-Gasteiz        | <b>2.196</b><br>2.479 | <b>2.194</b><br>2.536 | <b>-0,09%</b><br>2,31%  | <b>1,13%</b><br>3,90%   | <b>2,32%</b><br>3,10%   |
|                             | <b>GUIPÚZCOA</b>  | Donostia-San Sebastián | <b>3.178</b><br>5.183 | <b>3.166</b><br>5.133 | <b>-0,38%</b><br>-0,96% | <b>-2,84%</b><br>-0,67% | <b>2,09%</b><br>2,62%   |
|                             | <b>VIZCAYA</b>    | Bilbao                 | <b>2.711</b><br>3.309 | <b>2.697</b><br>3.250 | <b>-0,54%</b><br>-1,78% | <b>-0,26%</b><br>-2,69% | <b>-0,05%</b><br>-0,06% |

  
año


  
tri


  
mes año


  
mes tri




  
mes

# TABLA RESUMEN DE MUNICIPIOS

 Municipio con mayor precio/m<sup>2</sup>

 Municipio con menor precio/m<sup>2</sup>

**N/D** Dato no disponible por no superar la muestra mínima establecida

 Municipio con mayor subida trimestral

 Municipio con mayor bajada trimestral

 Municipio con mayor subida anual

 Municipio con mayor bajada anual

| COMUNIDAD AUTÓNOMA | PROVINCIA      | MUNICIPIO                   | Febrero 2021 | Marzo 2021 | % Variación Trimestral | % Variación Interanual |
|--------------------|----------------|-----------------------------|--------------|------------|------------------------|------------------------|
| <b>ANDALUCÍA</b>   |                |                             |              |            |                        |                        |
|                    | <b>ALMERÍA</b> |                             |              |            |                        |                        |
|                    |                | Adra                        | 868          | 831        | -0,85%                 | -22,43%                |
|                    |                | Albox                       | 693          | 673        | 15,88%                 | 24,72%                 |
|                    |                | Berja                       | 703          | 673        | -3,66%                 | -5,37%                 |
|                    |                | Cuevas del Almanzora        | 1.122        | 1.134      | 8,28%                  | 20,50%                 |
|                    |                | Ejido (El)                  | 1.092        | 1.094      | 0,50%                  | -0,01%                 |
|                    |                | Huércal de Almería          | 1.084        | 1.086      | 0,20%                  | 4,35%                  |
|                    |                | Mojácar                     | 1.897        | 1.881      | -2,60%                 | 2,28%                  |
|                    |                | Níjar                       | 1.540        | 1.563      | 1,95%                  | 5,78%                  |
|                    |                | Roquetas de Mar             | 1.262        | 1.267      | 1,99%                  | 4,03%                  |
|                    |                | Vera                        | 1.217        | 1.208      | -2,77%                 | -0,04%                 |
|                    |                | Víator                      | 951          | 954        | 1,31%                  | 11,33%                 |
|                    |                | Vícar                       | 766          | 738        | -5,68%                 | -19,72%                |
|                    | <b>CÁDIZ</b>   |                             |              |            |                        |                        |
|                    |                | Algeciras                   | 1.084        | 1.071      | 1,25%                  | 1,17%                  |
|                    |                | Arcos de la Frontera        | 923          | 916        | -1,33%                 | -0,37%                 |
|                    |                | Barbate                     | 2.020        | 1.988      | 7,31%                  | -2,95%                 |
|                    |                | Barrios (Los)               | 1.257        | 1.239      | -1,87%                 | -12,50%                |
|                    |                | Bornos                      | 736          | 732        | -1,35%                 | 5,63%                  |
|                    |                | Chiclana de la Frontera     | 1.518        | 1.533      | 1,60%                  | -1,77%                 |
|                    |                | Chipiona                    | 1.759        | 1.763      | 0,98%                  | 3,08%                  |
|                    |                | Conil de la Frontera        | 2.160        | 2.162      | 0,34%                  | 3,19%                  |
|                    |                | Jerez de la Frontera        | 1.145        | 1.148      | -0,96%                 | -2,55%                 |
|                    |                | Línea de la Concepción (La) | 1.382        | 1.433      | 5,40%                  | 5,49%                  |
|                    |                | Puerto de Santa María (El)  | 1.851        | 1.848      | -0,29%                 | -0,62%                 |
|                    |                | Puerto Real                 | 1.214        | 1.239      | 0,22%                  | -0,53%                 |
|                    |                | Rota                        | 1.888        | 1.905      | 0,36%                  | 4,15%                  |
|                    |                | San Fernando                | 1.281        | 1.296      | -0,72%                 | -0,22%                 |
|                    |                | San Roque                   | 2.254        | 2.144      | 0,88%                  | -1,34%                 |

| COMUNIDAD AUTÓNOMA | PROVINCIA      | MUNICIPIO             | Febrero 2021 | Marzo 2021 | % Variación Trimestral | % Variación Interanual |
|--------------------|----------------|-----------------------|--------------|------------|------------------------|------------------------|
|                    |                | Sanlúcar de Barrameda | 1.575        | 1.560      | 1,13%                  | 9,53%                  |
|                    | <b>CÓRDOBA</b> | Baena                 | 757          | 752        | -0,62%                 | -0,03%                 |
|                    |                | Lucena                | 846          | 851        | -0,75%                 | 4,81%                  |
|                    | <b>GRANADA</b> | Albolote              | 1.236        | 1.201      | 1,23%                  | 4,99%                  |
|                    |                | Almuñécar             | 1.938        | 1.944      | 0,68%                  | 3,18%                  |
|                    |                | Armillá               | 1.427        | 1.415      | -0,36%                 | 8,84%                  |
|                    |                | Atarfe                | 844          | 861        | 2,05%                  | -7,37%                 |
|                    |                | Baza                  | 854          | 858        | -0,87%                 | -4,01%                 |
|                    |                | Cenes de la Vega      | 1.042        | 1.083      | 5,99%                  | 4,89%                  |
|                    |                | Churriana de la Vega  | 1.055        | 1.064      | 0,43%                  | -1,85%                 |
|                    |                | Gabias (Las)          | 909          | 943        | 4,53%                  | 1,51%                  |
|                    |                | Gualchos              | 1.261        | 1.256      | 0,17%                  | -5,14%                 |
|                    |                | Huétor Vega           | 1.133        | 1.087      | -3,80%                 | -5,64%                 |
|                    |                | Maracena              | 1.166        | 1.223      | 11,82%                 | 10,96%                 |
|                    |                | Monachil              | 1.243        | 1.285      | 6,73%                  | 0,73%                  |
|                    |                | Motril                | 1.179        | 1.187      | 1,69%                  | 1,25%                  |
|                    |                | Salobreña             | 1.467        | 1.462      | -0,57%                 | 5,93%                  |
|                    |                | Santa Fe              | 751          | 744        | -2,78%                 | -6,14%                 |
|                    |                | Vélez de Benaudalla   | 1.001        | 1.004      | -3,91%                 | 3,63%                  |
|                    |                | Zubia (La)            | 1.082        | 1.106      | 4,58%                  | 3,26%                  |
|                    | <b>HUELVA</b>  | Almonte               | 1.719        | 1.713      | -1,45%                 | 28,04%                 |
|                    |                | Ayamonte              | 1.415        | 1.422      | 3,35%                  | 7,54%                  |
|                    |                | Cartaya               | 1.406        | 1.348      | -9,49%                 | -10,80%                |
|                    |                | Isla Cristina         | 1.238        | 1.269      | 2,97%                  | 2,10%                  |
|                    |                | Lepe                  | 1.452        | 1.448      | -2,14%                 | -5,04%                 |
|                    |                | Moguer                | 1.502        | 1.454      | -8,92%                 | 0,09%                  |
|                    |                | Palos de la Frontera  | 1.510        | 1.475      | -7,68%                 | -6,80%                 |
|                    |                | Punta Umbría          | 2.016        | 1.928      | 14,54%                 | 32,29%                 |
|                    |                | Valverde del Camino   | 908          | 911        | -0,37%                 | -0,34%                 |
|                    | <b>JAÉN</b>    | Baeza                 | 1.059        | 1.043      | -3,72%                 | -2,52%                 |
|                    |                | Linares               | 706          | 692        | -3,90%                 | -6,84%                 |
|                    |                | Torredonjimeno        | 891          | 859        | 0,01%                  | -1,16%                 |
|                    |                | Úbeda                 | 905          | 900        | -0,59%                 | -4,53%                 |
|                    | <b>MÁLAGA</b>  | Algarrobo             | 1.701        | 1.708      | 1,06%                  | 2,93%                  |
|                    |                | Alhaurín de la Torre  | 1.711        | 1.724      | -2,09%                 | 4,09%                  |
|                    |                | Alhaurín El Grande    | 1.696        | 1.628      | -4,34%                 | 4,75%                  |
|                    |                | Antequera             | 1.069        | 1.063      | -0,63%                 | 4,07%                  |
|                    |                | Benahavis             | 3.190        | 3.101      | -3,92%                 | -0,70%                 |
|                    |                | Benalmádena           | 2.370        | 2.342      | -2,35%                 | -2,21%                 |
|                    |                | Cártama               | 1.471        | 1.469      | -1,48%                 | -1,47%                 |
|                    |                | Casares               | 2.380        | 2.330      | 1,00%                  | 19,72%                 |
|                    |                | Coin                  | 1.404        | 1.336      | -9,11%                 | -6,44%                 |
|                    |                | Estepona              | 2.535        | 2.468      | 0,48%                  | 6,39%                  |
|                    |                | Fuengirola            | 2.601        | 2.545      | -4,08%                 | -0,38%                 |
|                    |                | Manilva               | 1.754        | 1.751      | 0,74%                  | 1,09%                  |
|                    |                | Marbella              | 3.376        | 3.328      | -1,17%                 | 5,81%                  |



| COMUNIDAD AUTÓNOMA | PROVINCIA             | MUNICIPIO                | Febrero 2021 | Marzo 2021 | % Variación Trimestral | % Variación Interanual |        |
|--------------------|-----------------------|--------------------------|--------------|------------|------------------------|------------------------|--------|
| SEVILLA            |                       | Mijas                    | 2.239        | 2.184      | -3,97%                 | -2,71%                 |        |
|                    |                       | Nerja                    | 2.519        | 2.461      | 0,19%                  | -8,70%                 |        |
|                    |                       | Pizarra                  | 1.520        | 1.460      | -9,24%                 | 4,11%                  |        |
|                    |                       | Rincón de la Victoria    | 1.936        | 1.919      | -0,10%                 | 1,83%                  |        |
|                    |                       | Ronda                    | 1.288        | 1.282      | 2,47%                  | -12,74%                |        |
|                    |                       | Torremolinos             | 2.327        | 2.320      | -0,31%                 | 0,62%                  |        |
|                    |                       | Torrox                   | 1.931        | 1.948      | 0,91%                  | -2,36%                 |        |
|                    |                       | Vélez-Málaga             | 2.320        | 2.286      | -11,58%                | -12,76%                |        |
|                    |                       | Alcalá de Guadaira       | 1.101        | 1.087      | -2,54%                 | -5,39%                 |        |
|                    |                       | Bormujos                 | 1.964        | 1.888      | 9,60%                  | 31,04%                 |        |
|                    |                       | Camas                    | 1.247        | 1.256      | 1,13%                  | -3,80%                 |        |
|                    |                       | Castilleja de La Cuesta  | 1.144        | 1.149      | 1,73%                  | -5,09%                 |        |
|                    |                       | Coria del Río            | 950          | 949        | 2,78%                  | 1,80%                  |        |
|                    |                       | Dos Hermanas             | 1.322        | 1.316      | 0,33%                  | 0,65%                  |        |
|                    |                       | Écija                    | 1.109        | 1.088      | -1,23%                 | 0,78%                  |        |
|                    |                       | Espartinas               | 1.300        | 1.296      | -0,44%                 | 3,37%                  |        |
|                    |                       | Gerena                   | 757          | 770        | 3,06%                  | 5,80%                  |        |
|                    |                       | Mairena del Alcor        | 930          | 916        | -2,51%                 | -4,65%                 |        |
|                    |                       | Mairena del Aljarafe     | 1.691        | 1.659      | 1,79%                  | 2,33%                  |        |
|                    |                       | Rinconada (La)           | 1.054        | 1.066      | -0,19%                 | -0,54%                 |        |
|                    |                       | San Juan de Aznalfarache | 1.006        | 1.021      | 1,55%                  | 16,76%                 |        |
|                    |                       | Tomares                  | 1.555        | 1.570      | 3,22%                  | 2,47%                  |        |
|                    |                       | Utrera                   | 1.023        | 1.028      | 1,11%                  | 1,08%                  |        |
|                    |                       | Viso del Alcor (El)      | 963          | 953        | -0,07%                 | 0,99%                  |        |
|                    | <b>ARAGÓN</b>         |                          |              |            |                        |                        |        |
|                    |                       | <b>HUESCA</b>            |              |            |                        |                        |        |
|                    |                       |                          | Jaca         | 1.694      | 1.690                  | -1,75%                 | -1,42% |
|                    |                       | <b>TERUEL</b>            |              |            |                        |                        |        |
|                    | <b>ZARAGOZA</b>       |                          |              |            |                        |                        |        |
| <b>ASTURIAS</b>    |                       |                          |              |            |                        |                        |        |
|                    | <b>ASTURIAS</b>       |                          |              |            |                        |                        |        |
|                    |                       | Aller                    | 717          | 743        | -3,06%                 | -8,92%                 |        |
|                    |                       | Avilés                   | 1.318        | 1.325      | -1,86%                 | -3,83%                 |        |
|                    |                       | Cangas de Onís           | 1.259        | 1.302      | 7,62%                  | 9,92%                  |        |
|                    |                       | Castrillón               | 1.449        | 1.459      | -0,35%                 | -3,73%                 |        |
|                    |                       | Gijón                    | 1.765        | 1.751      | -0,93%                 | 3,31%                  |        |
|                    |                       | Gozón                    | 1.607        | 1.642      | 0,61%                  | 1,62%                  |        |
|                    |                       | Langreo                  | 666          | 646        | -4,91%                 | -8,07%                 |        |
|                    |                       | Llanes                   | 1.831        | 1.795      | -0,98%                 | 5,20%                  |        |
|                    |                       | Mieres                   | 714          | 697        | -1,77%                 | -12,17%                |        |
|                    |                       | Navia                    | 1.265        | 1.251      | -4,76%                 | -8,09%                 |        |
|                    |                       | Ribadesella              | 1.538        | 1.509      | -4,45%                 | -0,35%                 |        |
|                    |                       | Siero                    | 1.165        | 1.159      | 0,39%                  | 1,25%                  |        |
|                    |                       | Valdés                   | 1.097        | 1.064      | -2,28%                 | -12,45%                |        |
|                    |                       | Villaviciosa             | 1.270        | 1.276      | 2,38%                  | -4,47%                 |        |
| <b>BALEARES</b>    |                       |                          |              |            |                        |                        |        |
|                    | <b>ISLAS BALEARES</b> |                          |              |            |                        |                        |        |
|                    |                       | Alaior                   | 2.244        | 2.259      | 0,75%                  | 5,88%                  |        |
|                    |                       | Alaró                    | 2.399        | 2.416      | 0,60%                  | 5,51%                  |        |
|                    |                       | Alcúdia                  | 3.463        | 3.379      | -0,88%                 | 5,04%                  |        |
|                    |                       | Binissalem               | 2.073        | 2.088      | 0,28%                  | -6,44%                 |        |
|                    |                       | Calvià                   | 4.575        | 4.491      | -0,89%                 | -1,87%                 |        |



| COMUNIDAD AUTÓNOMA | PROVINCIA                     | MUNICIPIO                  | Febrero 2021 | Marzo 2021 | % Variación Trimestral | % Variación Interanual |
|--------------------|-------------------------------|----------------------------|--------------|------------|------------------------|------------------------|
|                    |                               | Campanet                   | 2.092        | 2.099      | 3,32%                  | 1,47%                  |
|                    |                               | Capdepera                  | 3.107        | 2.998      | -2,26%                 | -6,75%                 |
|                    |                               | Castell (Es)               | 2.547        | 2.469      | -1,07%                 | -7,69%                 |
|                    |                               | Ciutadella de Menorca      | 2.408        | 2.426      | 3,64%                  | 0,75%                  |
|                    |                               | Ibiza                      | 5.406        | 5.464      | 2,67%                  | -2,18%                 |
|                    |                               | Inca                       | 1.606        | 1.609      | -0,53%                 | -1,78%                 |
|                    |                               | Lloseta                    | 1.867        | 1.858      | -1,18%                 | -0,38%                 |
|                    |                               | Llucmajor                  | 2.565        | 2.568      | 2,54%                  | 2,95%                  |
|                    |                               | Mahón                      | 2.375        | 2.360      | -0,20%                 | -6,75%                 |
|                    |                               | Manacor                    | 2.077        | 2.077      | 0,67%                  | 9,73%                  |
|                    |                               | Marratxí                   | 2.351        | 2.278      | 2,09%                  | -1,95%                 |
|                    |                               | Mercadal (Es)              | 2.655        | 2.642      | 5,05%                  | 10,06%                 |
|                    |                               | Muro                       | 1.977        | 2.013      | 4,07%                  | 7,29%                  |
|                    |                               | Pobla (Sa)                 | 1.543        | 1.550      | 0,36%                  | 2,35%                  |
|                    |                               | Pollença                   | 3.688        | 3.772      | 1,87%                  | 1,80%                  |
|                    |                               | Sant Antoni de Portmany    | 4.424        | 4.243      | -5,15%                 | -18,12%                |
|                    |                               | Sant Josep de Sa Talaia    | 5.406        | 5.497      | -1,10%                 | -2,16%                 |
|                    |                               | Sant Llorenç Des Cardassar | 2.393        | 2.279      | -5,23%                 | -5,82%                 |
|                    |                               | Sant Lluís                 | 3.146        | 3.129      | 0,48%                  | -0,66%                 |
|                    |                               | Santa Eulalia del Rio      | 5.095        | 4.944      | -6,04%                 | -9,04%                 |
|                    |                               | Santa Margalida            | 2.122        | 2.088      | -2,56%                 | 1,20%                  |
|                    |                               | Santa Maria del Camí       | 2.705        | 2.808      | 8,59%                  | 22,69%                 |
|                    |                               | Sencelles                  | 2.428        | 2.460      | 1,52%                  | 0,77%                  |
|                    |                               | Son Servera                | 2.488        | 2.468      | 4,22%                  | 0,32%                  |
| <b>CANARIAS</b>    |                               |                            |              |            |                        |                        |
|                    | <b>PALMAS (LAS)</b>           |                            |              |            |                        |                        |
|                    |                               | Agüimes                    | 1.324        | 1.342      | 3,02%                  | -0,48%                 |
|                    |                               | Antigua                    | 1.900        | 1.853      | -8,52%                 | -6,97%                 |
|                    |                               | Arrecife                   | 1.454        | 1.451      | -2,50%                 | -5,15%                 |
|                    |                               | Aruacas                    | 1.220        | 1.242      | -1,67%                 | -4,08%                 |
|                    |                               | Ingenio                    | 1.050        | 1.040      | -1,00%                 | 0,57%                  |
|                    |                               | Mogán                      | 3.031        | 3.011      | -1,22%                 | -4,06%                 |
|                    |                               | Oliva (La)                 | 2.075        | 1.994      | -10,80%                | -5,87%                 |
|                    |                               | Puerto del Rosario         | 1.306        | 1.242      | -10,74%                | -4,73%                 |
|                    |                               | San Bartolomé de Tirajana  | 2.910        | 2.884      | -3,07%                 | -3,66%                 |
|                    |                               | San Nicolás de Tolentino   | 1.065        | 1.089      | 3,89%                  | -4,12%                 |
|                    |                               | Santa Brígida              | 1.549        | 1.531      | -2,47%                 | -1,16%                 |
|                    |                               | Santa Lucía de Tirajana    | 1.198        | 1.199      | -0,94%                 | -2,46%                 |
|                    |                               | Telde                      | 1.300        | 1.293      | -1,68%                 | -3,88%                 |
|                    |                               | Tuineje                    | 1.596        | 1.633      | -6,07%                 | 12,35%                 |
|                    |                               | Valleseco                  | 1.291        | 1.318      | 0,66%                  | 5,64%                  |
|                    |                               | Vega de San Mateo          | 1.148        | 1.156      | 4,98%                  | 4,64%                  |
|                    | <b>SANTA CRUZ DE TENERIFE</b> |                            |              |            |                        |                        |
|                    |                               | Adeje                      | 2.783        | 2.817      | 1,45%                  | 4,11%                  |
|                    |                               | Arona                      | 2.385        | 2.401      | 1,34%                  | -2,27%                 |
|                    |                               | Candelaria                 | 1.793        | 1.794      | -1,09%                 | 0,50%                  |
|                    |                               | El Rosario                 | 1.876        | 1.829      | 2,68%                  | 7,30%                  |
|                    |                               | Granadilla de Abona        | 1.680        | 1.668      | -5,80%                 | 0,23%                  |
|                    |                               | Guía de Isora              | 2.141        | 2.191      | -1,31%                 | -2,44%                 |
|                    |                               | Matanza de Acentejo (La)   | 1.253        | 1.209      | -7,76%                 | 2,14%                  |
|                    |                               | Puerto de la Cruz          | 1.890        | 1.913      | 1,95%                  | 3,52%                  |



| COMUNIDAD AUTÓNOMA        | PROVINCIA          | MUNICIPIO                  | Febrero 2021 | Marzo 2021 | % Variación Trimestral | % Variación Interanual |
|---------------------------|--------------------|----------------------------|--------------|------------|------------------------|------------------------|
|                           |                    | San Cristóbal de la Laguna | 1.341        | 1.348      | -1,27%                 | -0,35%                 |
|                           |                    | San Miguel de Abona        | 1.964        | 1.943      | 1,76%                  | 1,55%                  |
|                           |                    | Santiago del Teide         | 2.286        | 2.271      | -1,75%                 | 1,02%                  |
| <b>CANTABRIA</b>          |                    |                            |              |            |                        |                        |
|                           | <b>CANTABRIA</b>   |                            |              |            |                        |                        |
|                           |                    | Argoños                    | 1.354        | 1.360      | 1,55%                  | -0,91%                 |
|                           |                    | Arnuero                    | 1.484        | 1.475      | 2,12%                  | 5,10%                  |
|                           |                    | Astillero (El)             | 1.483        | 1.492      | 0,61%                  | 0,73%                  |
|                           |                    | Bárcena de Cicero          | 1.207        | 1.212      | 1,42%                  | 1,92%                  |
|                           |                    | Bareyo                     | 1.384        | 1.351      | -3,01%                 | 0,50%                  |
|                           |                    | Camargo                    | 1.466        | 1.456      | 0,32%                  | 2,02%                  |
|                           |                    | Castañeda                  | 1.203        | 1.157      | -3,74%                 | -1,55%                 |
|                           |                    | Castro-Urdiales            | 1.943        | 1.921      | -1,57%                 | -1,47%                 |
|                           |                    | Corrales de Buelna (Los)   | 897          | 885        | 1,61%                  | -7,08%                 |
|                           |                    | Entrambasaguas             | 1.306        | 1.286      | 4,12%                  | 1,10%                  |
|                           |                    | Laredo                     | 1.928        | 1.928      | -0,37%                 | 2,06%                  |
|                           |                    | Marina de Cudeyo           | 1.449        | 1.448      | -1,14%                 | -2,13%                 |
|                           |                    | Medio Cudeyo               | 1.364        | 1.404      | 2,94%                  | 1,40%                  |
|                           |                    | Meruelo                    | 1.198        | 1.192      | -0,60%                 | 0,49%                  |
|                           |                    | Miengo                     | 1.508        | 1.480      | 2,51%                  | 0,15%                  |
|                           |                    | Noja                       | 1.909        | 1.915      | -0,11%                 | -0,26%                 |
|                           |                    | Penagos                    | 1.048        | 1.069      | 3,26%                  | 5,92%                  |
|                           |                    | Pielagos                   | 1.458        | 1.463      | 1,59%                  | 5,88%                  |
|                           |                    | Polanco                    | 1.163        | 1.173      | 2,15%                  | -3,02%                 |
|                           |                    | Ramales de la Victoria     | 929          | 921        | -3,19%                 | 2,60%                  |
|                           |                    | Reocín                     | 1.038        | 1.041      | 0,74%                  | 0,56%                  |
|                           |                    | Ribamontán Al Mar          | 2.089        | 2.093      | 1,30%                  | 5,44%                  |
|                           |                    | San Vicente de la Barquera | 1.399        | 1.401      | -0,58%                 | -6,01%                 |
|                           |                    | Santa Cruz de Bezana       | 1.797        | 1.782      | -1,43%                 | 1,16%                  |
|                           |                    | Santa María de Cayón       | 1.181        | 1.162      | -1,54%                 | -5,77%                 |
|                           |                    | Santoña                    | 1.407        | 1.410      | -3,41%                 | -5,75%                 |
|                           |                    | Suances                    | 1.576        | 1.599      | 3,07%                  | 4,51%                  |
|                           |                    | Torrelavega                | 1.062        | 1.060      | 2,85%                  | 1,07%                  |
|                           |                    | Villaescusa                | 1.361        | 1.308      | -8,80%                 | -9,36%                 |
| <b>CASTILLA-LA MANCHA</b> |                    |                            |              |            |                        |                        |
|                           | <b>ALBACETE</b>    |                            |              |            |                        |                        |
|                           |                    | Caudete                    | 587          | 588        | 0,07%                  | 1,20%                  |
|                           |                    | Hellín                     | 995          | 988        | 0,10%                  | -1,39%                 |
|                           |                    | Roda (La)                  | 670          | 683        | 4,08%                  | 12,80%                 |
|                           |                    | Tobarra                    | 680          | 678        | 0,22%                  | -1,14%                 |
|                           | <b>CIUDAD REAL</b> |                            |              |            |                        |                        |
|                           |                    | Manzanares                 | 765          | 770        | -0,59%                 | -1,32%                 |
|                           |                    | Valdepeñas                 | 673          | 680        | -0,50%                 | -1,07%                 |
|                           | <b>CUENCA</b>      |                            |              |            |                        |                        |
|                           | <b>GUADALAJARA</b> |                            |              |            |                        |                        |
|                           |                    | Alovera                    | 1.141        | 1.165      | 1,86%                  | 9,13%                  |
|                           |                    | Azuqueca de Henares        | 1.295        | 1.279      | -2,08%                 | -2,09%                 |
|                           |                    | Cabanillas del Campo       | 1.109        | 1.104      | -0,86%                 | 1,42%                  |
|                           |                    | Casar (El)                 | 1.191        | 1.206      | 1,81%                  | 3,11%                  |
|                           |                    | Galápagos                  | 990          | 996        | 3,39%                  | 4,20%                  |
|                           |                    | Torrejón del Rey           | 1.021        | 1.025      | 1,62%                  | 3,72%                  |

| COMUNIDAD AUTÓNOMA     | PROVINCIA         | MUNICIPIO                   | Febrero 2021 | Marzo 2021 | % Variación Trimestral | % Variación Interanual |
|------------------------|-------------------|-----------------------------|--------------|------------|------------------------|------------------------|
|                        |                   | Uceda                       | 1.021        | 997        | -2,50%                 | -4,96%                 |
|                        |                   | Yunquera de Henares         | 803          | 823        | 7,90%                  | 0,65%                  |
|                        | <b>TOLEDO</b>     |                             |              |            |                        |                        |
|                        |                   | Argés                       | 824          | 827        | 1,94%                  | 0,66%                  |
|                        |                   | Bargas                      | 944          | 947        | 1,77%                  | -1,66%                 |
|                        |                   | Borox                       | 811          | 793        | -2,57%                 | -0,52%                 |
|                        |                   | Burguillos de Toledo        | 900          | 883        | 3,88%                  | 12,86%                 |
|                        |                   | Cobisa                      | 956          | 940        | -1,35%                 | 3,44%                  |
|                        |                   | Illescas                    | 1.158        | 1.178      | 1,28%                  | 1,30%                  |
|                        |                   | Nambroca                    | 797          | 772        | 1,93%                  | 2,46%                  |
|                        |                   | Ocaña                       | 789          | 807        | 2,12%                  | 9,78%                  |
|                        |                   | Oliás del Rey               | 886          | 901        | 2,80%                  | 1,19%                  |
|                        |                   | Seseña                      | 1.159        | 1.165      | 4,07%                  | 8,07%                  |
|                        |                   | Talavera de la Reina        | 736          | 738        | -1,40%                 | -2,73%                 |
|                        |                   | Yeles                       | 969          | 972        | 1,92%                  | 4,95%                  |
|                        |                   | Yuncos                      | 1.033        | 1.049      | 7,89%                  | 8,23%                  |
| <b>CASTILLA Y LEÓN</b> |                   |                             |              |            |                        |                        |
|                        | <b>ÁVILA</b>      |                             |              |            |                        |                        |
|                        |                   | Navas del Marqués (Las)     | 708          | 704        | 0,69%                  | 3,14%                  |
|                        | <b>BURGOS</b>     |                             |              |            |                        |                        |
|                        |                   | Miranda de Ebro             | 762          | 749        | -6,52%                 | -0,40%                 |
|                        |                   | Valle de Mena               | 1.008        | 984        | 3,08%                  | 2,06%                  |
|                        | <b>LEÓN</b>       |                             |              |            |                        |                        |
|                        |                   | Astorga                     | 716          | 731        | 4,31%                  | -2,30%                 |
|                        |                   | Camponaraya                 | 749          | 717        | -9,10%                 | -9,31%                 |
|                        |                   | Ponferrada                  | 821          | 812        | -5,80%                 | -13,69%                |
|                        |                   | San Andrés del Rabanedo     | 1.100        | 1.110      | 0,80%                  | -0,95%                 |
|                        |                   | Santovenia de la Valduncina | 951          | 925        | -2,75%                 | -0,78%                 |
|                        |                   | Sarriegos                   | 1.032        | 1.040      | 0,90%                  | 1,72%                  |
|                        |                   | Valencia de Don Juan        | 870          | 848        | -1,78%                 | -0,24%                 |
|                        |                   | Valverde de la Virgen       | 1.129        | 1.135      | 0,86%                  | -1,88%                 |
|                        |                   | Villaquilambre              | 1.361        | 1.367      | 1,16%                  | 0,57%                  |
|                        | <b>PALENCIA</b>   |                             |              |            |                        |                        |
|                        | <b>SALAMANCA</b>  |                             |              |            |                        |                        |
|                        |                   | Ciudad Rodrigo              | 868          | 866        | -0,23%                 | -0,26%                 |
|                        | <b>SEGOVIA</b>    |                             |              |            |                        |                        |
|                        |                   | Espinar (El)                | 991          | 983        | 1,79%                  | 3,95%                  |
|                        |                   | Hontanares de Eresma        | 1.111        | 1.088      | -1,40%                 | -2,51%                 |
|                        |                   | Lastrilla (La)              | 1.277        | 1.253      | -1,68%                 | 1,14%                  |
|                        |                   | Palazuelos de Eresma        | 1.240        | 1.241      | -0,70%                 | -2,27%                 |
|                        |                   | San Cristóbal de Segovia    | 1.166        | 1.118      | -2,89%                 | -3,66%                 |
|                        |                   | San Ildefonso               | 1.792        | 1.777      | 1,02%                  | 11,61%                 |
|                        |                   | Torrecaballeros             | 1.181        | 1.193      | 5,13%                  | -0,21%                 |
|                        | <b>SORIA</b>      |                             |              |            |                        |                        |
|                        | <b>VALLADOLID</b> |                             |              |            |                        |                        |
|                        |                   | Arroyo de la Encomienda     | 1.531        | 1.584      | 1,50%                  | 3,72%                  |
|                        |                   | Laguna de Duero             | 1.266        | 1.243      | -0,85%                 | -1,76%                 |
|                        | <b>ZAMORA</b>     |                             |              |            |                        |                        |
|                        |                   | Benavente                   | 650          | 646        | -0,75%                 | 14,49%                 |
|                        |                   | Morales del Vino            | 976          | 963        | 1,96%                  | -6,01%                 |
|                        |                   | Toro                        | 634          | 614        | -4,86%                 | -10,85%                |



| COMUNIDAD AUTÓNOMA | PROVINCIA | MUNICIPIO                   | Febrero 2021 | Marzo 2021 | % Variación Trimestral | % Variación Interanual |
|--------------------|-----------|-----------------------------|--------------|------------|------------------------|------------------------|
| CATALUÑA           |           |                             |              |            |                        |                        |
| BARCELONA          |           |                             |              |            |                        |                        |
|                    |           | Abrera                      | 1.767        | 1.766      | 1,39%                  | -0,11%                 |
|                    |           | Aiguafreda                  | 1.417        | 1.464      | 3,35%                  | 10,25%                 |
|                    |           | Alella                      | 3.046        | 3.048      | 3,32%                  | 1,84%                  |
|                    |           | Arenys de Mar               | 2.342        | 2.308      | -1,56%                 | 1,28%                  |
|                    |           | Arenys de Munt              | 1.605        | 1.633      | 1,02%                  | -1,43%                 |
|                    |           | Argentona                   | 1.787        | 1.766      | 2,30%                  | -4,81%                 |
|                    |           | Artés                       | 910          | 889        | -7,36%                 | 3,73%                  |
|                    |           | Badalona                    | 2.386        | 2.398      | 0,13%                  | 0,33%                  |
|                    |           | Badia del Vallès            | 1.482        | 1.464      | -0,53%                 | -0,68%                 |
|                    |           | Balenyà                     | 1.394        | 1.372      | -4,99%                 | -24,82%                |
|                    |           | Barberà del Vallès          | 2.211        | 2.230      | -1,57%                 | 2,92%                  |
|                    |           | Begues                      | 2.164        | 2.128      | -1,79%                 | 1,43%                  |
|                    |           | Bigues i Riells             | 1.442        | 1.455      | -2,03%                 | 2,06%                  |
|                    |           | Bruc (El)                   | 1.569        | 1.591      | -0,19%                 | 8,19%                  |
|                    |           | Cabrils                     | 2.170        | 2.114      | -1,44%                 | 7,51%                  |
|                    |           | Caldes de Montbui           | 1.810        | 1.825      | 2,03%                  | -13,44%                |
|                    |           | Calella                     | 1.823        | 1.824      | 1,29%                  | -2,60%                 |
|                    |           | Canet de Mar                | 1.978        | 2.000      | 1,06%                  | 0,72%                  |
|                    |           | Canovelles                  | 1.455        | 1.477      | 2,08%                  | -0,44%                 |
|                    |           | Cànoves i Samalús           | 1.954        | 1.878      | -4,50%                 | 2,81%                  |
|                    |           | Canyelles                   | 1.500        | 1.530      | 5,93%                  | 0,71%                  |
|                    |           | Cardedeu                    | 2.206        | 2.224      | 1,71%                  | 3,45%                  |
|                    |           | Castellar del Vallès        | 1.878        | 1.860      | 0,27%                  | 1,90%                  |
|                    |           | Castellbell i El Vilar      | 1.198        | 1.231      | 4,11%                  | 0,51%                  |
|                    |           | Castellbisbal               | 1.661        | 1.614      | -2,83%                 | -1,51%                 |
|                    |           | Castelldefels               | 3.537        | 3.577      | 0,99%                  | 0,07%                  |
|                    |           | Castellgalí                 | 1.350        | 1.328      | 2,63%                  | 6,22%                  |
|                    |           | Castellnou de Bages         | 1.411        | 1.394      | -3,90%                 | -6,72%                 |
|                    |           | Centelles                   | 1.552        | 1.575      | 1,83%                  | 4,52%                  |
|                    |           | Cerdanyola del Vallès       | 2.438        | 2.453      | 1,81%                  | 1,66%                  |
|                    |           | Cervelló                    | 1.764        | 1.751      | -3,63%                 | 7,35%                  |
|                    |           | Collbató                    | 1.819        | 1.791      | 1,16%                  | 4,61%                  |
|                    |           | Corbera de Llobregat        | 1.717        | 1.749      | 2,76%                  | 9,27%                  |
|                    |           | Cornellà de Llobregat       | 2.490        | 2.498      | -1,92%                 | -1,87%                 |
|                    |           | Cubelles                    | 2.000        | 1.980      | -0,85%                 | 1,95%                  |
|                    |           | Esparreguera                | 1.614        | 1.623      | 0,51%                  | 0,88%                  |
|                    |           | Esplugues de Llobregat      | 4.136        | 4.206      | 20,76%                 | 24,23%                 |
|                    |           | Franqueses del Vallès (Les) | 2.049        | 2.072      | 1,48%                  | 4,99%                  |
|                    |           | Garriga (La)                | 2.113        | 2.094      | 2,47%                  | 2,45%                  |
|                    |           | Gavà                        | 3.396        | 3.426      | 7,01%                  | 5,92%                  |
|                    |           | Granollers                  | 2.504        | 2.566      | 4,41%                  | -2,35%                 |
|                    |           | Igualada                    | 1.338        | 1.301      | -6,00%                 | -3,79%                 |
|                    |           | Llinars del Vallès          | 2.064        | 2.045      | -5,50%                 | 6,13%                  |
|                    |           | Malgrat de Mar              | 1.663        | 1.669      | -0,60%                 | -1,19%                 |
|                    |           | Manlleu                     | 1.128        | 1.130      | -1,33%                 | -3,42%                 |
|                    |           | Manresa                     | 1.337        | 1.339      | -0,32%                 | 1,36%                  |
|                    |           | Martorell                   | 2.152        | 2.136      | -0,86%                 | 27,37%                 |
|                    |           | Martorelles                 | 1.681        | 1.709      | -0,03%                 | -1,24%                 |
|                    |           | Masnou (El)                 | 2.593        | 2.667      | -1,30%                 | 4,03%                  |



| COMUNIDAD AUTÓNOMA | PROVINCIA | MUNICIPIO                        | Febrero 2021 | Marzo 2021 | % Variación Trimestral | % Variación Interanual |
|--------------------|-----------|----------------------------------|--------------|------------|------------------------|------------------------|
|                    |           | Masquefa                         | 1.451        | 1.423      | -3,32%                 | -1,07%                 |
|                    |           | Matadepera                       | 2.074        | 2.068      | -0,11%                 | -2,31%                 |
|                    |           | Mataró                           | 2.223        | 2.202      | 0,25%                  | 0,11%                  |
|                    |           | Molins de Rei                    | 2.475        | 2.485      | -3,56%                 | 12,22%                 |
|                    |           | Mollet del Vallès                | 2.201        | 2.203      | -0,71%                 | 3,20%                  |
|                    |           | Monistrol de Montserrat          | 1.415        | 1.446      | 5,23%                  | 6,74%                  |
|                    |           | Montcada I Reixac                | 2.051        | 2.084      | 1,56%                  | -0,77%                 |
|                    |           | Montgat                          | 2.708        | 2.740      | 3,61%                  | 1,08%                  |
|                    |           | Montmeló                         | 1.811        | 1.887      | 4,60%                  | -6,54%                 |
|                    |           | Montornès del Vallès             | 1.816        | 1.842      | 2,47%                  | 6,06%                  |
|                    |           | Olesa de Montserrat              | 1.842        | 1.847      | -0,63%                 | 1,39%                  |
|                    |           | Olivella                         | 1.542        | 1.514      | -2,13%                 | 8,99%                  |
|                    |           | Palafolls                        | 1.607        | 1.644      | 2,60%                  | 3,98%                  |
|                    |           | Palau-Solità I Plegamans         | 2.043        | 2.022      | 4,33%                  | 9,89%                  |
|                    |           | Piera                            | 1.334        | 1.338      | 1,06%                  | 6,26%                  |
|                    |           | Pineda de Mar                    | 1.742        | 1.796      | 3,51%                  | 1,03%                  |
|                    |           | Polinyà                          | 2.071        | 2.082      | -5,14%                 | -3,63%                 |
|                    |           | Pont de Vilomara I Rocafort (El) | 1.311        | 1.304      | -0,70%                 | 3,24%                  |
|                    |           | Prat de Llobregat (el)           | 2.489        | 2.535      | 1,25%                  | 5,63%                  |
|                    |           | Premià de Dalt                   | 2.277        | 2.309      | 2,60%                  | 4,60%                  |
|                    |           | Premià de Mar                    | 2.276        | 2.307      | 0,16%                  | 1,39%                  |
|                    |           | Puig-Reig                        | 892          | 863        | -1,96%                 | -3,92%                 |
|                    |           | Ripollet                         | 2.139        | 2.117      | 2,23%                  | 0,16%                  |
|                    |           | Roca del Vallès (La)             | 2.013        | 1.983      | -3,39%                 | -0,47%                 |
|                    |           | Roda de Ter                      | 1.198        | 1.193      | -3,20%                 | -2,22%                 |
|                    |           | Rubí                             | 1.940        | 1.950      | 1,52%                  | 3,64%                  |
|                    |           | Sabadell                         | 2.021        | 2.020      | 0,45%                  | 2,37%                  |
|                    |           | Sallent                          | 1.139        | 1.116      | -0,31%                 | 1,82%                  |
|                    |           | Sant Adrià de Besòs              | 2.664        | 2.724      | 11,00%                 | 1,24%                  |
|                    |           | Sant Andreu de la Barca          | 2.050        | 2.023      | -0,11%                 | -4,91%                 |
|                    |           | Sant Andreu de Llavaneres        | 2.592        | 2.648      | 3,05%                  | 2,33%                  |
|                    |           | Sant Antoni de Vilamajor         | 1.802        | 1.800      | 2,85%                  | 7,71%                  |
|                    |           | Sant Boi de Llobregat            | 2.304        | 2.303      | 0,30%                  | 3,32%                  |
|                    |           | Sant Cebrià de Vallalta          | 1.688        | 1.716      | 3,33%                  | 7,26%                  |
|                    |           | Sant Celoni                      | 1.768        | 1.770      | 3,10%                  | 2,49%                  |
|                    |           | Sant Cugat del Vallès            | 3.592        | 3.679      | 7,04%                  | 6,03%                  |
|                    |           | Sant Feliu de Codines            | 1.495        | 1.485      | -0,78%                 | 0,58%                  |
|                    |           | Sant Feliu de Llobregat          | 2.848        | 2.858      | 0,90%                  | -4,08%                 |
|                    |           | Sant Fost de Campsentelles       | 1.757        | 1.757      | 1,58%                  | 4,80%                  |
|                    |           | Sant Fruitós de Bages            | 1.380        | 1.399      | 1,51%                  | 1,17%                  |
|                    |           | Sant Hipòlit de Voltregà         | 1.209        | 1.198      | -0,02%                 | -2,61%                 |
|                    |           | Sant Joan de Vilatorrada         | 1.319        | 1.341      | -1,09%                 | 2,76%                  |
|                    |           | Sant Joan Despí                  | 3.055        | 2.913      | -8,05%                 | -1,60%                 |
|                    |           | Sant Pere de Ribes               | 2.312        | 2.324      | 2,61%                  | 6,33%                  |
|                    |           | Sant Pere de Vilamajor           | 1.868        | 1.850      | -1,01%                 | 5,31%                  |
|                    |           | Sant Quirze del Vallès           | 2.206        | 2.223      | 1,10%                  | 0,13%                  |
|                    |           | Sant Salvador de Guardiola       | 1.559        | 1.531      | 5,53%                  | -0,24%                 |
|                    |           | Sant Vicenç de Castellet         | 1.222        | 1.250      | 1,78%                  | 1,52%                  |
|                    |           | Sant Vicenç de Montalt           | 2.723        | 2.823      | 5,98%                  | 0,20%                  |
|                    |           | Sant Vicenç Dels Horts           | 1.929        | 1.977      | 5,68%                  | 3,87%                  |
|                    |           | Santa Coloma de Gramenet         | 2.027        | 2.038      | 1,55%                  | 1,51%                  |

| COMUNIDAD AUTÓNOMA | PROVINCIA     | MUNICIPIO                   | Febrero 2021 | Marzo 2021 | % Variación Trimestral | % Variación Interanual |
|--------------------|---------------|-----------------------------|--------------|------------|------------------------|------------------------|
|                    |               | Santa Eulàlia de Ronçana    | 1.482        | 1.457      | 0,20%                  | 1,08%                  |
|                    |               | Santa Maria de Palautordera | 1.456        | 1.443      | -3,48%                 | -0,82%                 |
|                    |               | Santa Perpètua de Mogoda    | 1.939        | 1.891      | -2,91%                 | 2,23%                  |
|                    |               | Santa Susanna               | 1.757        | 1.745      | 0,11%                  | -1,97%                 |
|                    |               | Santpedor                   | 1.138        | 1.136      | 1,22%                  | -1,61%                 |
|                    |               | Sentmenat                   | 1.626        | 1.578      | -1,53%                 | -1,06%                 |
|                    |               | Seva                        | 1.537        | 1.547      | 2,15%                  | 3,10%                  |
|                    |               | Sitges                      | 4.034        | 4.069      | 0,51%                  | 1,57%                  |
|                    |               | Taradell                    | 1.415        | 1.449      | 0,38%                  | 7,10%                  |
|                    |               | Teià                        | 2.404        | 2.363      | -3,05%                 | -5,43%                 |
|                    |               | Terrassa                    | 1.849        | 1.850      | 0,06%                  | 1,73%                  |
|                    |               | Tiana                       | 2.672        | 2.651      | 4,67%                  | 9,47%                  |
|                    |               | Tona                        | 1.581        | 1.588      | 0,69%                  | -2,03%                 |
|                    |               | Tordera                     | 1.457        | 1.457      | 0,72%                  | 3,37%                  |
|                    |               | Torelló                     | 1.352        | 1.328      | -0,74%                 | -0,77%                 |
|                    |               | Vacarisses                  | 1.579        | 1.571      | -0,75%                 | 5,43%                  |
|                    |               | Vallgorguina                | 1.492        | 1.513      | 0,82%                  | 8,07%                  |
|                    |               | Vallirana                   | 1.588        | 1.613      | 3,58%                  | 7,25%                  |
|                    |               | Vallromanes                 | 2.100        | 2.092      | -0,91%                 | -2,65%                 |
|                    |               | Vic                         | 1.929        | 1.919      | 1,56%                  | -1,96%                 |
|                    |               | Viladecans                  | 2.475        | 2.500      | 1,10%                  | 1,90%                  |
|                    |               | Viladecavalls               | 1.784        | 1.740      | -1,94%                 | -5,45%                 |
|                    |               | Vilafranca del Penedès      | 1.622        | 1.557      | -1,07%                 | -2,25%                 |
|                    |               | Vilanova del Camí           | 1.042        | 1.069      | 5,02%                  | -2,76%                 |
|                    |               | Vilanova del Vallès         | 1.912        | 1.927      | 0,18%                  | -0,26%                 |
|                    |               | Vilanova I la Geltrú        | 2.140        | 2.174      | 2,25%                  | 7,07%                  |
|                    |               | Vilassar de Dalt            | 2.079        | 2.069      | -0,39%                 | 0,39%                  |
|                    |               | Vilassar de Mar             | 2.963        | 3.008      | 5,61%                  | 5,17%                  |
|                    | <b>GIRONA</b> |                             |              |            |                        |                        |
|                    |               | Arbúcies                    | 970          | 955        | -0,38%                 | -7,09%                 |
|                    |               | Begur                       | 3.095        | 3.096      | -0,02%                 | 0,97%                  |
|                    |               | Bescanó                     | 1.603        | 1.611      | -0,96%                 | 2,35%                  |
|                    |               | Blanes                      | 2.072        | 2.083      | 1,50%                  | -1,05%                 |
|                    |               | Breda                       | 1.499        | 1.480      | 11,25%                 | 15,73%                 |
|                    |               | Caldes de Malavella         | 1.617        | 1.628      | 1,00%                  | 2,16%                  |
|                    |               | Calonge                     | 2.878        | 2.817      | -0,57%                 | -0,93%                 |
|                    |               | Cassà de la Selva           | 1.383        | 1.401      | -1,09%                 | 9,86%                  |
|                    |               | Figueres                    | 1.414        | 1.432      | 1,26%                  | 4,60%                  |
|                    |               | Hostalric                   | 1.182        | 1.172      | -1,82%                 | -3,67%                 |
|                    |               | Llagostera                  | 1.422        | 1.436      | -0,34%                 | 2,77%                  |
|                    |               | Llançà                      | 2.071        | 2.068      | -2,15%                 | 0,54%                  |
|                    |               | Lloret de Mar               | 2.381        | 2.380      | 0,06%                  | 0,42%                  |
|                    |               | Maçanet de la Selva         | 1.292        | 1.296      | 1,11%                  | 4,71%                  |
|                    |               | Olot                        | 1.411        | 1.421      | 4,51%                  | 14,13%                 |
|                    |               | Palafrugell                 | 2.674        | 2.658      | 0,35%                  | 7,56%                  |
|                    |               | Palamós                     | 2.529        | 2.532      | -1,97%                 | 1,03%                  |
|                    |               | Pals                        | 2.580        | 2.588      | -0,82%                 | 1,67%                  |
|                    |               | Puigcerdà                   | 2.155        | 2.142      | -0,88%                 | 2,37%                  |
|                    |               | Quart                       | 1.793        | 1.802      | -5,10%                 | -4,95%                 |
|                    |               | Riells I Viabrea            | 1.474        | 1.474      | 2,16%                  | 1,91%                  |
|                    |               | Riudarenes                  | 1.099        | 1.083      | -1,36%                 | 2,31%                  |

| COMUNIDAD AUTÓNOMA   | PROVINCIA | MUNICIPIO                                 | Febrero 2021 | Marzo 2021 | % Variación Trimestral | % Variación Interanual |
|----------------------|-----------|---|--------------|------------|------------------------|------------------------|
|                      |           | Roses                                     | 2.776        | 2.854      | 2,31%                  | 8,13%                  |
|                      |           | Salt                                      | 1.240        | 1.264      | 0,40%                  | 0,14%                  |
|                      |           | Sant Feliu de Guixols                     | 2.403        | 2.398      | 0,01%                  | 1,29%                  |
|                      |           | Sant Hilari Sacalm                        | 1.120        | 1.114      | -1,93%                 | 11,29%                 |
|                      |           | Santa Coloma de Farners                   | 1.263        | 1.283      | 0,58%                  | -0,78%                 |
|                      |           | Sarrià de Ter                             | 1.771        | 1.725      | 1,57%                  | 15,65%                 |
|                      |           | Sils                                      | 1.418        | 1.425      | 0,77%                  | 3,72%                  |
|                      |           | Vidreres                                  | 1.445        | 1.432      | -0,13%                 | 3,03%                  |
|                      | LLEIDA    |   |              |            |                        |                        |
|                      |           | Alpicat                                   | 1.114        | 1.116      | 1,55%                  | 5,83%                  |
|                      |           | Cervera                                   | 818          | 796        | -3,19%                 | -7,21%                 |
|                      |           | Linyola                                   | 539          | 541        | 4,52%                  | -7,32%                 |
|                      |           | Mollerussa                                | 704          | 708        | -2,71%                 | 1,86%                  |
|                      |           | Tàrrrega                                  | 867          | 849        | -2,63%                 | -9,67%                 |
|                      | TARRAGONA |   |              |            |                        |                        |
|                      |           | Alcanar                                   | 1.296        | 1.284      | 0,06%                  | 1,09%                  |
|                      |           | Altafulla                                 | 1.845        | 1.916      | 4,78%                  | 7,89%                  |
|                      |           | Ampostà                                   | 801          | 799        | -1,61%                 | -4,01%                 |
|                      |           | Calafell                                  | 1.815        | 1.815      | 1,94%                  | 2,17%                  |
|                      |           | Cambrils                                  | 2.123        | 2.124      | 0,94%                  | 1,62%                  |
|                      |           | Creixell                                  | 1.451        | 1.441      | -1,69%                 | -3,58%                 |
|                      |           | Cunit                                     | 1.594        | 1.602      | 1,76%                  | 4,79%                  |
|                      |           | Deltebre                                  | 887          | 854        | -6,30%                 | -8,24%                 |
|                      |           | Mont-Roig del Camp                        | 1.650        | 1.649      | 1,90%                  | 0,79%                  |
|                      |           | Pobla de Montornès (La)                   | 1.238        | 1.247      | 1,04%                  | 1,66%                  |
|                      |           | Reus                                      | 1.135        | 1.139      | -1,24%                 | -2,16%                 |
|                      |           | Roda de Barà                              | 1.664        | 1.667      | -0,58%                 | 1,48%                  |
|                      |           | Salou                                     | 1.956        | 1.962      | 0,32%                  | -2,55%                 |
|                      |           | Sant Carles de la Ràpita                  | 1.173        | 1.167      | -0,36%                 | -2,71%                 |
|                      |           | Torredembarra                             | 1.760        | 1.746      | -0,64%                 | 2,15%                  |
|                      |           | Tortosa                                   | 831          | 840        | -1,21%                 | -1,48%                 |
|                      |           | Vendrell (El)                             | 1.525        | 1.501      | -0,55%                 | -0,49%                 |
|                      |           | Vila-Seca                                 | 1.631        | 1.614      | 2,27%                  | 0,37%                  |
| CEUTA                |           |   |              |            |                        |                        |
| COMUNIDAD VALENCIANA |           |   |              |            |                        |                        |
|                      | ALICANTE  |   |              |            |                        |                        |
|                      |           | Alcoy/Alcoi                               | 894          | 894        | -0,51%                 | -0,51%                 |
|                      |           | Almoradí                                  | 742          | 745        | 2,39%                  | 4,12%                  |
|                      |           | Altea                                     | 2.270        | 2.287      | 1,41%                  | 2,47%                  |
|                      |           | Aspe                                      | 938          | 933        | 4,63%                  | 13,19%                 |
|                      |           | Benidorm                                  | 2.426        | 2.424      | 0,53%                  | -0,37%                 |
|                      |           | Benissa                                   | 2.500        | 2.510      | 1,46%                  | -1,38%                 |
|                      |           | Benitachell/Poble Nou de Benitatxell (El) | 2.192        | 2.226      | -7,09%                 | -0,54%                 |
|                      |           | Busot                                     | 1.383        | 1.382      | -1,67%                 | 1,51%                  |
|                      |           | Calpe/Calp                                | 2.331        | 2.348      | 0,37%                  | 3,72%                  |
|                      |           | Campello (El)                             | 1.933        | 1.939      | 0,31%                  | -1,13%                 |
|                      |           | Cocentaina                                | 907          | 893        | -1,97%                 | -0,62%                 |
|                      |           | Crevillent                                | 801          | 769        | -5,02%                 | -5,43%                 |
|                      |           | Dénia                                     | 2.146        | 2.122      | -1,05%                 | 1,73%                  |
|                      |           | Elche/Elx                                 | 1.219        | 1.226      | 2,42%                  | -0,18%                 |
|                      |           | Elda                                      | 694          | 697        | -1,87%                 | 3,77%                  |
|                      |           | Finestrat                                 | 2.253        | 2.253      | 3,79%                  | 9,41%                  |

M

| COMUNIDAD AUTÓNOMA | PROVINCIA | MUNICIPIO              | Febrero 2021 | Marzo 2021 | % Variación Trimestral | % Variación Interanual |
|--------------------|-----------|------------------------|--------------|------------|------------------------|------------------------|
|                    |           | Guardamar del Segura   | 1.603        | 1.602      | -0,79%                 | 1,10%                  |
|                    |           | Ibi                    | 781          | 781        | -2,10%                 | -1,64%                 |
|                    |           | Jávea/Xàbia            | 2.733        | 2.738      | 1,69%                  | 4,18%                  |
|                    |           | Moraira                | 3.010        | 3.026      | 0,66%                  | 2,06%                  |
|                    |           | Muro de Alcoy          | 1.006        | 1.019      | 1,03%                  | 1,47%                  |
|                    |           | Mutxamel               | 1.280        | 1.289      | 2,59%                  | 1,73%                  |
|                    |           | Nucia (La)             | 1.644        | 1.632      | 0,36%                  | 5,01%                  |
|                    |           | Orihuela               | 1.862        | 1.892      | 1,49%                  | 8,10%                  |
|                    |           | Pedreguer              | 1.589        | 1.525      | -1,24%                 | 1,36%                  |
|                    |           | Petrer                 | 904          | 898        | 0,46%                  | -1,85%                 |
|                    |           | Pilar de la Horadada   | 1.838        | 1.836      | 3,38%                  | 3,01%                  |
|                    |           | Santa Pola             | 1.856        | 1.816      | -0,84%                 | -0,43%                 |
|                    |           | Sax                    | 804          | 802        | 1,32%                  | 2,27%                  |
|                    |           | Torrevieja             | 1.536        | 1.517      | -0,95%                 | 0,79%                  |
|                    | CASTELLÓN |                        |              |            |                        |                        |
|                    |           | Alcalà de Xivert       | 1.574        | 1.589      | 6,41%                  | 13,31%                 |
|                    |           | Almazora/Almassora     | 829          | 832        | -1,27%                 | -4,85%                 |
|                    |           | Almenara               | 1.124        | 1.118      | 12,32%                 | 12,85%                 |
|                    |           | Benicarló              | 1.334        | 1.326      | -1,79%                 | 2,08%                  |
|                    |           | Benicasim/Benicàssim   | 2.002        | 1.980      | 0,10%                  | -0,90%                 |
|                    |           | Borriol                | 990          | 982        | -1,46%                 | -8,80%                 |
|                    |           | Burriana               | 828          | 799        | -2,19%                 | -7,39%                 |
|                    |           | Moncofa                | 1.075        | 1.068      | 2,04%                  | -3,57%                 |
|                    |           | Nules                  | 784          | 793        | -1,28%                 | -1,40%                 |
|                    |           | Onda                   | 725          | 713        | -1,42%                 | -3,26%                 |
|                    |           | Oropesa del Mar/Orpesa | 1.425        | 1.424      | 0,32%                  | -2,49%                 |
|                    |           | Peñíscola              | 1.773        | 1.770      | -0,89%                 | 0,59%                  |
|                    |           | Villarreal/Vila-Real   | 811          | 812        | 2,58%                  | 0,18%                  |
|                    |           | Vinaròs                | 1.178        | 1.184      | 1,11%                  | 0,96%                  |
|                    | VALENCIA  |                        |              |            |                        |                        |
|                    |           | Alaquàs                | 1.021        | 1.010      | -1,84%                 | 0,76%                  |
|                    |           | Albal                  | 1.207        | 1.204      | -0,18%                 | 1,00%                  |
|                    |           | Albalat Dels Tarongers | 1.177        | 1.181      | 1,53%                  | 11,55%                 |
|                    |           | Alberic                | 762          | 774        | 0,20%                  | -7,72%                 |
|                    |           | Alboraya               | 2.411        | 2.472      | 3,43%                  | 5,75%                  |
|                    |           | Aldaia                 | 1.090        | 1.070      | 0,78%                  | -2,86%                 |
|                    |           | Alfajar                | 1.019        | 1.035      | 2,47%                  | 0,64%                  |
|                    |           | Algemesi               | 650          | 634        | -2,72%                 | -3,43%                 |
|                    |           | Alginet                | 812          | 816        | -1,28%                 | -0,01%                 |
|                    |           | Almàssera              | 1.126        | 1.120      | -4,49%                 | -1,36%                 |
|                    |           | Alzira                 | 733          | 725        | 0,56%                  | -3,35%                 |
|                    |           | Bellreguard            | 866          | 897        | 6,20%                  | 4,50%                  |
|                    |           | Benaguasil             | 862          | 845        | 1,52%                  | -1,77%                 |
|                    |           | Benetússer             | 1.080        | 1.095      | 2,15%                  | -2,98%                 |
|                    |           | Bétera                 | 1.280        | 1.301      | 2,09%                  | -1,76%                 |
|                    |           | Burjassot              | 1.158        | 1.185      | 3,19%                  | 0,29%                  |
|                    |           | Carcaixent             | 561          | 556        | -2,08%                 | -3,05%                 |
|                    |           | Carlet                 | 705          | 682        | -0,87%                 | -7,60%                 |
|                    |           | Casinos                | 625          | 606        | -3,80%                 | -1,88%                 |
|                    |           | Catarroja              | 1.160        | 1.159      | 1,96%                  | 2,80%                  |
|                    |           | Cheste                 | 952          | 965        | 0,31%                  | 5,97%                  |
|                    |           | Chiva                  | 1.130        | 1.111      | -0,35%                 | 4,52%                  |

| COMUNIDAD AUTÓNOMA | PROVINCIA | MUNICIPIO                 | Febrero 2021 | Marzo 2021 | % Variación Trimestral | % Variación Interanual |
|--------------------|-----------|---------------------------|--------------|------------|------------------------|------------------------|
|                    |           | Cullera                   | 1.486        | 1.484      | -0,78%                 | -3,26%                 |
|                    |           | Daimús                    | 1.336        | 1.377      | 1,63%                  | 0,13%                  |
|                    |           | Foios                     | 1.026        | 1.035      | -0,59%                 | -0,88%                 |
|                    |           | Gandia                    | 1.104        | 1.116      | 0,72%                  | -1,36%                 |
|                    |           | Gilet                     | 952          | 965        | -2,53%                 | -2,99%                 |
|                    |           | Godella                   | 1.539        | 1.603      | 7,40%                  | 7,20%                  |
|                    |           | Godelleta                 | 984          | 1.014      | 1,81%                  | -1,19%                 |
|                    |           | Llíria                    | 972          | 980        | 1,41%                  | 4,19%                  |
|                    |           | Manises                   | 1.126        | 1.113      | -3,32%                 | 4,16%                  |
|                    |           | Massamagrell              | 1.036        | 1.074      | 9,14%                  | 15,13%                 |
|                    |           | Massanassa                | 1.221        | 1.243      | 0,85%                  | -3,70%                 |
|                    |           | Miramar                   | 1.090        | 1.116      | 2,19%                  | 1,13%                  |
|                    |           | Mislata                   | 1.308        | 1.333      | 6,84%                  | 2,07%                  |
|                    |           | Moncada                   | 1.144        | 1.179      | 3,21%                  | 6,56%                  |
|                    |           | Monserrat                 | 973          | 991        | -0,42%                 | 1,77%                  |
|                    |           | Montroy                   | 820          | 827        | 1,82%                  | -2,04%                 |
|                    |           | Museros                   | 1.236        | 1.247      | 4,03%                  | 5,30%                  |
|                    |           | Náquera                   | 1.107        | 1.103      | -0,88%                 | 5,48%                  |
|                    |           | Oliva                     | 1.156        | 1.162      | -1,43%                 | -1,59%                 |
|                    |           | Olocau                    | 976          | 984        | -2,39%                 | 1,68%                  |
|                    |           | Ontinyent                 | 751          | 751        | 0,02%                  | 3,13%                  |
|                    |           | Paiporta                  | 1.144        | 1.167      | 1,58%                  | 0,26%                  |
|                    |           | Paterna                   | 1.393        | 1.406      | -1,24%                 | -0,55%                 |
|                    |           | Pedralba                  | 787          | 788        | 1,72%                  | 2,39%                  |
|                    |           | Picanya                   | 1.375        | 1.330      | -4,78%                 | -0,14%                 |
|                    |           | Picassent                 | 1.017        | 1.009      | -2,07%                 | 2,50%                  |
|                    |           | Piles                     | 1.166        | 1.163      | -0,59%                 | 5,73%                  |
|                    |           | Pobla de Farnals (La)     | 1.521        | 1.527      | -0,69%                 | 3,32%                  |
|                    |           | Pobla de Vallbona (La)    | 1.147        | 1.160      | 0,62%                  | 2,48%                  |
|                    |           | Puçol                     | 1.288        | 1.326      | -1,25%                 | 1,03%                  |
|                    |           | Puig                      | 1.535        | 1.491      | -2,30%                 | -7,16%                 |
|                    |           | Quart de Poblet           | 1.311        | 1.303      | 0,01%                  | 22,13%                 |
|                    |           | Rafelbuñol/Rafelbunyol    | 1.033        | 1.032      | 3,31%                  | -5,51%                 |
|                    |           | Riba-Roja de Túria        | 1.117        | 1.113      | -0,09%                 | -1,32%                 |
|                    |           | Rocafort                  | 1.703        | 1.731      | 7,90%                  | 3,68%                  |
|                    |           | Sagunto/Sagunt            | 989          | 999        | -0,54%                 | -1,12%                 |
|                    |           | Sedavi                    | 1.159        | 1.130      | -6,49%                 | -2,79%                 |
|                    |           | Serra                     | 1.057        | 1.062      | -1,36%                 | 0,01%                  |
|                    |           | Silla                     | 897          | 894        | -0,45%                 | -2,55%                 |
|                    |           | Sueca                     | 1.154        | 1.171      | 2,82%                  | -0,22%                 |
|                    |           | Tavernes de la Vallidigna | 909          | 883        | -4,63%                 | -5,91%                 |
|                    |           | Torrent                   | 1.140        | 1.141      | 2,11%                  | 2,23%                  |
|                    |           | Turís                     | 879          | 896        | 2,38%                  | 6,98%                  |
|                    |           | Vilamarxant               | 929          | 936        | 2,24%                  | 3,63%                  |
|                    |           | Villalonga                | 650          | 631        | -7,45%                 | 5,30%                  |
|                    |           | Xàtiva                    | 836          | 824        | -5,21%                 | -3,89%                 |
|                    |           | Xeraco                    | 1.199        | 1.160      | -4,08%                 | -7,53%                 |
|                    |           | Xirivella                 | 1.007        | 980        | -0,59%                 | -5,23%                 |

| COMUNIDAD AUTÓNOMA | PROVINCIA         | MUNICIPIO                 | Febrero 2021 | Marzo 2021 | % Variación Trimestral | % Variación Interanual |
|--------------------|-------------------|---------------------------|--------------|------------|------------------------|------------------------|
| <b>EXTREMADURA</b> |                   |                           |              |            |                        |                        |
|                    | <b>BADAJOS</b>    |                           |              |            |                        |                        |
|                    |                   | Don Benito                | 992          | 1.009      | 0,92%                  | 0,42%                  |
|                    |                   | Mérida                    | 843          | 848        | -0,92%                 | 5,95%                  |
|                    |                   | Olivenza                  | 836          | 838        | -0,80%                 | 0,24%                  |
|                    |                   | Villafranca de los Barros | 648          | 634        | -1,63%                 | 0,46%                  |
|                    |                   | Villanueva de la Serena   | 770          | 770        | -0,63%                 | -1,85%                 |
|                    |                   | Zafra                     | 834          | 820        | -5,12%                 | -25,96%                |
|                    | <b>CÁCERES</b>    |                           |              |            |                        |                        |
|                    |                   | Plasencia                 | 980          | 981        | 0,06%                  | -0,86%                 |
| <b>GALICIA</b>     |                   |                           |              |            |                        |                        |
|                    | <b>CORUÑA (A)</b> |                           |              |            |                        |                        |
|                    |                   | Ames                      | 1.287        | 1.287      | 0,86%                  | 0,36%                  |
|                    |                   | Arteixo                   | 1.099        | 1.112      | 3,04%                  | 3,34%                  |
|                    |                   | Bergondo                  | 1.024        | 1.037      | -1,71%                 | -3,85%                 |
|                    |                   | Cambre                    | 1.266        | 1.261      | 0,13%                  | 3,89%                  |
|                    |                   | Carballo                  | 843          | 852        | 2,80%                  | 6,14%                  |
|                    |                   | Carral                    | 954          | 919        | -7,57%                 | 3,36%                  |
|                    |                   | Culleredo                 | 1.590        | 1.583      | 2,62%                  | 3,17%                  |
|                    |                   | Ferrol                    | 830          | 831        | 0,29%                  | 0,96%                  |
|                    |                   | Monfero                   | 704          | 725        | 6,32%                  | 10,07%                 |
|                    |                   | Muros                     | 1.374        | 1.385      | -3,29%                 | 7,73%                  |
|                    |                   | Oleiros                   | 1.610        | 1.614      | -0,97%                 | -2,15%                 |
|                    |                   | Padrón                    | 879          | 898        | 2,52%                  | -4,14%                 |
|                    |                   | Santiago de Compostela    | 2.145        | 2.166      | 0,92%                  | -1,04%                 |
|                    | <b>LUGO</b>       |                           |              |            |                        |                        |
|                    |                   | Foz                       | 1.097        | 1.084      | -1,91%                 | 13,45%                 |
|                    |                   | Ribadeo                   | 1.214        | 1.182      | -2,71%                 | 2,12%                  |
|                    |                   | Viveiro                   | 882          | 876        | 1,75%                  | -3,71%                 |
|                    | <b>OURENSE</b>    |                           |              |            |                        |                        |
|                    | <b>PONTEVEDRA</b> |                           |              |            |                        |                        |
|                    |                   | Baiona                    | 1.904        | 1.901      | 0,46%                  | -4,54%                 |
|                    |                   | Cambados                  | 1.105        | 1.094      | 1,42%                  | -2,74%                 |
|                    |                   | Cangas                    | 1.536        | 1.540      | 0,22%                  | 8,38%                  |
|                    |                   | Gondomar                  | 1.281        | 1.279      | 5,51%                  | 3,18%                  |
|                    |                   | Grove (O)                 | 1.374        | 1.390      | 1,45%                  | -8,07%                 |
|                    |                   | Guarda (A)                | 914          | 959        | 3,04%                  | -4,46%                 |
|                    |                   | Illa de Arousa (A)        | 1.592        | 1.557      | 1,41%                  | -11,95%                |
|                    |                   | Moaña                     | 1.310        | 1.294      | 1,30%                  | -6,46%                 |
|                    |                   | Mos                       | 1.014        | 1.005      | -0,83%                 | -1,85%                 |
|                    |                   | Nigrán                    | 2.175        | 2.198      | 1,91%                  | 13,77%                 |
|                    |                   | Poio                      | 1.315        | 1.337      | 2,01%                  | -0,97%                 |
|                    |                   | Ponteareas                | 1.025        | 1.026      | 1,04%                  | 1,59%                  |
|                    |                   | Porriño (O)               | 1.257        | 1.255      | 1,63%                  | 8,31%                  |
|                    |                   | Salceda de Caselas        | 1.021        | 1.019      | 0,09%                  | 2,46%                  |
|                    |                   | Sanxenxo                  | 2.244        | 2.274      | 1,96%                  | 4,28%                  |
|                    |                   | Tomíño                    | 835          | 830        | -0,66%                 | -5,66%                 |
|                    |                   | Tui                       | 951          | 952        | 1,48%                  | 4,06%                  |
|                    |                   | Vigo                      | 1.925        | 1.939      | 1,53%                  | 0,81%                  |
|                    |                   | Vilanova de Arousa        | 1.130        | 1.106      | -6,04%                 | -3,02%                 |



| COMUNIDAD AUTÓNOMA | PROVINCIA         | MUNICIPIO               | Febrero 2021 | Marzo 2021 | % Variación Trimestral | % Variación Interanual |
|--------------------|-------------------|-------------------------|--------------|------------|------------------------|------------------------|
| <b>LA RIOJA</b>    |                   |                         |              |            |                        |                        |
|                    | <b>RIOJA (LA)</b> |                         |              |            |                        |                        |
|                    |                   | Calahorra               | 641          | 652        | -6,35%                 | 3,63%                  |
|                    |                   | Fuenmayor               | 1.069        | 1.040      | -3,42%                 | -5,07%                 |
|                    |                   | Haro                    | 929          | 920        | -4,48%                 | -4,18%                 |
|                    |                   | Lardero                 | 1.446        | 1.445      | -0,03%                 | 0,42%                  |
|                    |                   | Villamediana de Iregua  | 1.392        | 1.383      | 2,16%                  | 3,41%                  |
| <b>MADRID</b>      |                   |                         |              |            |                        |                        |
|                    | <b>MADRID</b>     |                         |              |            |                        |                        |
|                    |                   | Alcalá de Henares       | 1.838        | 1.826      | 0,59%                  | 2,91%                  |
|                    |                   | Alcobendas              | 3.618        | 3.602      | 2,47%                  | -2,26%                 |
|                    |                   | Alcorcón                | 2.158        | 2.121      | -2,00%                 | -1,64%                 |
|                    |                   | Alpedrete               | 1.863        | 1.895      | 3,37%                  | 6,06%                  |
|                    |                   | Aranjuez                | 1.386        | 1.441      | 0,47%                  | 5,62%                  |
|                    |                   | Arganda del Rey         | 1.523        | 1.540      | 0,63%                  | -3,46%                 |
|                    |                   | Arroyomolinos           | 1.492        | 1.468      | -1,64%                 | 5,64%                  |
|                    |                   | Boadilla del Monte      | 2.586        | 2.630      | -0,80%                 | 3,93%                  |
|                    |                   | Boalo (El)              | 1.781        | 1.744      | 3,07%                  | 6,93%                  |
|                    |                   | Ciempozuelos            | 1.268        | 1.270      | 2,34%                  | -1,46%                 |
|                    |                   | Cobeña                  | 1.882        | 1.848      | 6,96%                  | 11,74%                 |
|                    |                   | Collado Mediano         | 1.488        | 1.509      | -1,03%                 | 7,07%                  |
|                    |                   | Collado Villalba        | 1.856        | 1.878      | 3,60%                  | 4,47%                  |
|                    |                   | Colmenar Viejo          | 2.070        | 2.046      | 0,52%                  | 19,17%                 |
|                    |                   | Colmenarejo             | 1.797        | 1.784      | -4,10%                 | 6,40%                  |
|                    |                   | Coslada                 | 1.983        | 2.031      | 2,87%                  | 0,88%                  |
|                    |                   | Daganzo de Arriba       | 1.655        | 1.669      | 1,59%                  | 0,02%                  |
|                    |                   | Escorial (El)           | 1.652        | 1.681      | 9,34%                  | 11,86%                 |
|                    |                   | Fuenlabrada             | 1.774        | 1.805      | 0,81%                  | 1,47%                  |
|                    |                   | Fuente El Saz de Jarama | 1.695        | 1.711      | -1,10%                 | 6,18%                  |
|                    |                   | Galapagar               | 1.584        | 1.615      | 0,63%                  | 3,33%                  |
|                    |                   | Getafe                  | 2.056        | 2.078      | 1,22%                  | 0,64%                  |
|                    |                   | Griñón                  | 1.384        | 1.443      | 3,30%                  | 5,29%                  |
|                    |                   | Guadalix de la Sierra   | 1.474        | 1.498      | -1,94%                 | 26,56%                 |
|                    |                   | Guadarrama              | 1.633        | 1.634      | 1,24%                  | 2,12%                  |
|                    |                   | Humanes de Madrid       | 1.619        | 1.638      | 1,72%                  | 2,62%                  |
|                    |                   | Leganés                 | 2.026        | 2.041      | 2,16%                  | 1,04%                  |
|                    |                   | Majadahonda             | 3.286        | 3.322      | 3,06%                  | 5,52%                  |
|                    |                   | Manzanares El Real      | 1.748        | 1.747      | 2,51%                  | 5,23%                  |
|                    |                   | Meco                    | 1.447        | 1.442      | -2,42%                 | -4,89%                 |
|                    |                   | Mejorada del Campo      | 1.492        | 1.480      | -7,88%                 | -3,68%                 |
|                    |                   | Molar (El)              | 1.451        | 1.442      | -1,32%                 | 4,52%                  |
|                    |                   | Moraleja de Enmedio     | 1.536        | 1.529      | -0,19%                 | 3,91%                  |
|                    |                   | Moralzarzal             | 1.676        | 1.681      | 0,12%                  | -0,65%                 |
|                    |                   | Móstoles                | 1.709        | 1.706      | -0,29%                 | -1,57%                 |
|                    |                   | Navalcarnero            | 1.427        | 1.419      | 3,12%                  | 2,40%                  |
|                    |                   | Nuevo Baztán            | 1.137        | 1.182      | 5,87%                  | 0,55%                  |
|                    |                   | Paracuellos de Jarama   | 1.742        | 1.684      | -5,77%                 | -1,86%                 |
|                    |                   | Parla                   | 1.462        | 1.478      | 0,82%                  | 2,07%                  |
|                    |                   | Pinto                   | 1.820        | 1.898      | 3,99%                  | 6,25%                  |
|                    |                   | Pozuelo de Alarcón      | 3.305        | 3.246      | 0,23%                  | 0,89%                  |



| COMUNIDAD AUTÓNOMA | PROVINCIA     | MUNICIPIO                   | Febrero 2021 | Marzo 2021 | % Variación Trimestral | % Variación Interanual |
|--------------------|---------------|-----------------------------|--------------|------------|------------------------|------------------------|
|                    |               | Rivas-Vaciamadrid           | 1.987        | 1.975      | 2,23%                  | -0,25%                 |
|                    |               | Rozas de Madrid (Las)       | 2.549        | 2.615      | 5,20%                  | 12,09%                 |
|                    |               | San Agustín del Guadalix    | 1.818        | 1.908      | 2,47%                  | 5,13%                  |
|                    |               | San Fernando de Henares     | 1.892        | 1.940      | 0,23%                  | 2,59%                  |
|                    |               | San Lorenzo de El Escorial  | 1.909        | 1.927      | 1,64%                  | 6,05%                  |
|                    |               | San Martín de la Vega       | 1.350        | 1.368      | 3,07%                  | 7,94%                  |
|                    |               | San Martín de Valdeiglesias | 984          | 985        | 2,89%                  | 2,59%                  |
|                    |               | San Sebastián de los Reyes  | 2.519        | 2.489      | 4,91%                  | 6,00%                  |
|                    |               | Sevilla la Nueva            | 1.569        | 1.594      | 1,61%                  | 5,30%                  |
|                    |               | Talamanca de Jarama         | 1.348        | 1.293      | -6,57%                 | -2,94%                 |
|                    |               | Torrejón de Ardoz           | 1.944        | 1.938      | 1,19%                  | -3,01%                 |
|                    |               | Torrelodones                | 1.963        | 2.052      | 3,79%                  | 7,70%                  |
|                    |               | Tres Cantos                 | 2.501        | 2.535      | 0,07%                  | 1,74%                  |
|                    |               | Valdemorillo                | 1.447        | 1.429      | 3,58%                  | 1,96%                  |
|                    |               | Valdemoro                   | 1.693        | 1.671      | 0,36%                  | 0,55%                  |
|                    |               | Valdetorres de Jarama       | 1.365        | 1.392      | 0,98%                  | -3,26%                 |
|                    |               | Villalbilla                 | 1.532        | 1.460      | 0,36%                  | 1,93%                  |
|                    |               | Villanueva de la Cañada     | 2.026        | 1.983      | -3,10%                 | 1,30%                  |
|                    |               | Villanueva del Pardillo     | 2.050        | 2.090      | 2,04%                  | 7,45%                  |
|                    |               | Villaviciosa de Odón        | 2.190        | 2.172      | 1,56%                  | 9,77%                  |
| <b>MELILLA</b>     |               |                             |              |            |                        |                        |
| <b>MURCIA</b>      |               |                             |              |            |                        |                        |
|                    | <b>MURCIA</b> |                             |              |            |                        |                        |
|                    |               | Águilas                     | 1.190        | 1.196      | -0,16%                 | 0,62%                  |
|                    |               | Alcantarilla                | 750          | 761        | -0,08%                 | -6,46%                 |
|                    |               | Alcázares (Los)             | 1.295        | 1.312      | 0,12%                  | 2,91%                  |
|                    |               | Alguazas                    | 614          | 632        | 5,28%                  | 1,92%                  |
|                    |               | Archena                     | 756          | 727        | -7,73%                 | -4,27%                 |
|                    |               | Calasparra                  | 633          | 604        | -7,68%                 | 8,04%                  |
|                    |               | Caravaca de la Cruz         | 853          | 854        | -2,33%                 | -6,02%                 |
|                    |               | Cartagena                   | 1.202        | 1.212      | 0,75%                  | 3,24%                  |
|                    |               | Ceutí                       | 727          | 734        | -1,82%                 | -4,53%                 |
|                    |               | Fortuna                     | 994          | 998        | 2,55%                  | 8,22%                  |
|                    |               | Jumilla                     | 765          | 760        | 2,38%                  | 3,29%                  |
|                    |               | Lorca                       | 1.127        | 1.118      | 0,09%                  | 1,78%                  |
|                    |               | Lorquí                      | 587          | 599        | -0,28%                 | -1,22%                 |
|                    |               | Manga del Mar Menor (La)    | 1.502        | 1.513      | -1,81%                 | -0,91%                 |
|                    |               | Mazarrón                    | 1.347        | 1.347      | 0,79%                  | -0,71%                 |
|                    |               | Molina de Segura            | 934          | 935        | -0,05%                 | -0,77%                 |
|                    |               | Moratalla                   | 705          | 687        | -9,68%                 | -9,39%                 |
|                    |               | Puerto Lumbreras            | 816          | 829        | 0,76%                  | -0,82%                 |
|                    |               | San Javier                  | 1.295        | 1.306      | -0,33%                 | 1,78%                  |
|                    |               | San Pedro del Pinatar       | 1.247        | 1.263      | -0,10%                 | 2,81%                  |
|                    |               | Santomera                   | 866          | 842        | 6,41%                  | 3,82%                  |
|                    |               | Torre-Pacheco               | 954          | 951        | -1,15%                 | -4,42%                 |
|                    |               | Torres de Cotillas (Las)    | 795          | 802        | 2,01%                  | -0,95%                 |
|                    |               | Unión (La)                  | 880          | 882        | -0,49%                 | -13,80%                |
|                    |               | Yecla                       | 558          | 550        | -3,13%                 | -3,20%                 |

| COMUNIDAD AUTÓNOMA | PROVINCIA        | MUNICIPIO         | Febrero 2021 | Marzo 2021 | % Variación Trimestral | % Variación Interanual |
|--------------------|------------------|-------------------|--------------|------------|------------------------|------------------------|
| <b>NAVARRA</b>     |                  |                   |              |            |                        |                        |
|                    | <b>NAVARRA</b>   |                   |              |            |                        |                        |
|                    |                  | Burlada/Burlata   | 1.637        | 1.692      | 8,47%                  | -5,29%                 |
|                    |                  | Estella/Lizarra   | 1.328        | 1.337      | 0,55%                  | -2,37%                 |
|                    |                  | Tudela            | 1.311        | 1.315      | 0,94%                  | -2,85%                 |
| <b>PAÍS VASCO</b>  |                  |                   |              |            |                        |                        |
|                    | <b>ÁLAVA</b>     |                   |              |            |                        |                        |
|                    |                  | Oyón-oion         | 1.129        | 1.111      | -0,04%                 | -0,04%                 |
|                    | <b>GUIPÚZCOA</b> |                   |              |            |                        |                        |
|                    |                  | Errenteria        | 2.717        | 2.697      | -0,89%                 | 4,67%                  |
|                    |                  | Hernani           | 2.234        | 2.260      | -3,89%                 | -2,99%                 |
|                    |                  | Hondarribia       | 3.393        | 3.492      | 7,93%                  | 2,47%                  |
|                    |                  | Irun              | 2.486        | 2.491      | -0,54%                 | -1,03%                 |
|                    |                  | Pasaia            | 2.483        | 2.437      | 2,03%                  | 2,00%                  |
|                    | <b>VIZCAYA</b>   |                   |              |            |                        |                        |
|                    |                  | Abanto y Ciérvana | 1.903        | 1.843      | -3,74%                 | -4,65%                 |
|                    |                  | Amorebieta-Etxano | 2.236        | 2.208      | 0,24%                  | 4,15%                  |
|                    |                  | Arrigorriaga      | 2.428        | 2.490      | 6,48%                  | 1,85%                  |
|                    |                  | Balmaseda         | 1.760        | 1.739      | -4,17%                 | -6,10%                 |
|                    |                  | Barakaldo         | 2.452        | 2.442      | -0,53%                 | -1,96%                 |
|                    |                  | Basauri           | 2.378        | 2.363      | -0,32%                 | 3,90%                  |
|                    |                  | Berango           | 2.882        | 2.885      | -0,10%                 | 3,24%                  |
|                    |                  | Bermeo            | 2.031        | 1.951      | -4,15%                 | -3,85%                 |
|                    |                  | Durango           | 2.324        | 2.378      | 4,72%                  | -0,46%                 |
|                    |                  | Erandio           | 2.174        | 2.205      | -0,45%                 | -1,25%                 |
|                    |                  | Galdakao          | 2.402        | 2.452      | 2,60%                  | 2,63%                  |
|                    |                  | Getxo             | 3.671        | 3.672      | 0,73%                  | 3,04%                  |
|                    |                  | Gorliz            | 2.885        | 2.924      | 1,40%                  | 8,40%                  |
|                    |                  | Güeñes            | 1.803        | 1.734      | -3,55%                 | 3,65%                  |
|                    |                  | Leioa             | 3.100        | 3.125      | 0,60%                  | 1,96%                  |
|                    |                  | Lemoa             | 2.235        | 2.129      | -0,18%                 | 1,53%                  |
|                    |                  | Mungia            | 2.008        | 1.932      | -1,80%                 | 5,38%                  |
|                    |                  | Muskiz            | 1.872        | 1.826      | 2,61%                  | -1,93%                 |
|                    |                  | Ortuella          | 1.874        | 1.948      | 8,01%                  | -5,09%                 |
|                    |                  | Plentzia          | 2.340        | 2.351      | 4,67%                  | 3,01%                  |
|                    |                  | Portugalete       | 2.563        | 2.535      | -0,70%                 | -0,15%                 |
|                    |                  | Santurtzi         | 2.483        | 2.512      | 4,23%                  | 0,52%                  |
|                    |                  | Sestao            | 1.981        | 1.916      | -0,93%                 | 3,79%                  |
|                    |                  | Sopelana          | 2.920        | 2.917      | -4,01%                 | -2,77%                 |
|                    |                  | Valle de Trápaga  | 1.999        | 1.981      | -0,60%                 | 0,35%                  |
|                    |                  | Zalla             | 1.722        | 1.722      | 0,00%                  | 5,62%                  |

# NOTAS SOBRE EL INFORME

## ▶ SOBRE **pisos**.com

Es un portal inmobiliario situado entre los tres sitios web de referencia del sector en España. Cuenta con una oferta de más de 750.000 inmuebles publicados y más de 1.200 promociones de obra nueva. El 70% de las ofertas disponibles en **pisos**.com hacen referencia a viviendas en venta y un 30% son inmuebles en alquiler. Permite comprar, vender o alquilar con facilidad cualquier tipo de inmueble.

## ▶ SOBRE **pisos**.com GABINETE DE ESTUDIOS

Es el departamento encargado de elaborar el informe de precios de **pisos**.com. Fue creado en el mes de mayo de 2009. Su principal objetivo es realizar estadísticas sobre el sector que aporten transparencia y calidad.

## ▶ SOBRE EL INFORME

- ▶ Los datos están segmentados por Comunidades Autónomas, provincias y capitales de provincia. En los informes trimestrales, semestrales y anuales, se incluyen municipios y distritos de Madrid, Barcelona y Valencia.
- ▶ Los precios de oferta se expresan en euros por metro cuadrado construido junto con los porcentajes de variación positivos o negativos.
- ▶ Los precios medios no son los importes que marcan las operaciones de compraventa, sino el valor que establecen los vendedores de los inmuebles.
- ▶ El informe se ha elaborado a partir de la base de datos de anuncios de viviendas de segunda mano existentes en **pisos**.com durante el periodo de referencia.
- ▶ La muestra comprende anuncios particulares y profesionales de pisos, dúplex, apartamentos, áticos y casas, excluyendo tipologías que puedan desvirtuar la coherencia de los valores.
- ▶ El contenido de los anuncios ha pasado un exhaustivo control de calidad basado en filtros estadísticos y de excelencia.
- ▶ No se consideran submuestras menores a 32 anuncios publicados para garantizar una mínima representatividad estadística.
- ▶ Para más información sobre la metodología, escribanos a: [estudios@pisos.com](mailto:estudios@pisos.com)

**pisos**  
*.com*