

# El precio medio del alquiler cae un 1,21% en el primer trimestre

- Según pisos.com, la renta media de alquiler ha caído mensualmente un -0,63%, mientras que frente a marzo de 2014 la bajada es del -4,62%.
- Barcelona (1.291 €/mes) se antepone a Madrid (1.201 €/mes) como la capital más cara tras crecer un 5,58% de un año a otro. Solo 13 capitales rebajan su renta interanualmente.
- La rentabilidad vía alquiler es una tendencia en auge que se mantendrá gracias a los estrictos criterios de solvencia que aplican las entidades financieras a los futuros hipotecados.

**Madrid, 16 de abril de 2015.-** Según el informe trimestral de precios de alquiler elaborado por [www.pisos.com](http://www.pisos.com), la vivienda en alquiler en España en marzo de 2015 tiene una renta media mensual de 590 euros y una superficie media de 108 metros cuadrados. Esta cifra marca un descenso del -0,63% frente al mes de febrero y una rebaja del -1,21% respecto a diciembre de 2014. Interanualmente, registra un retroceso del -4,62%.

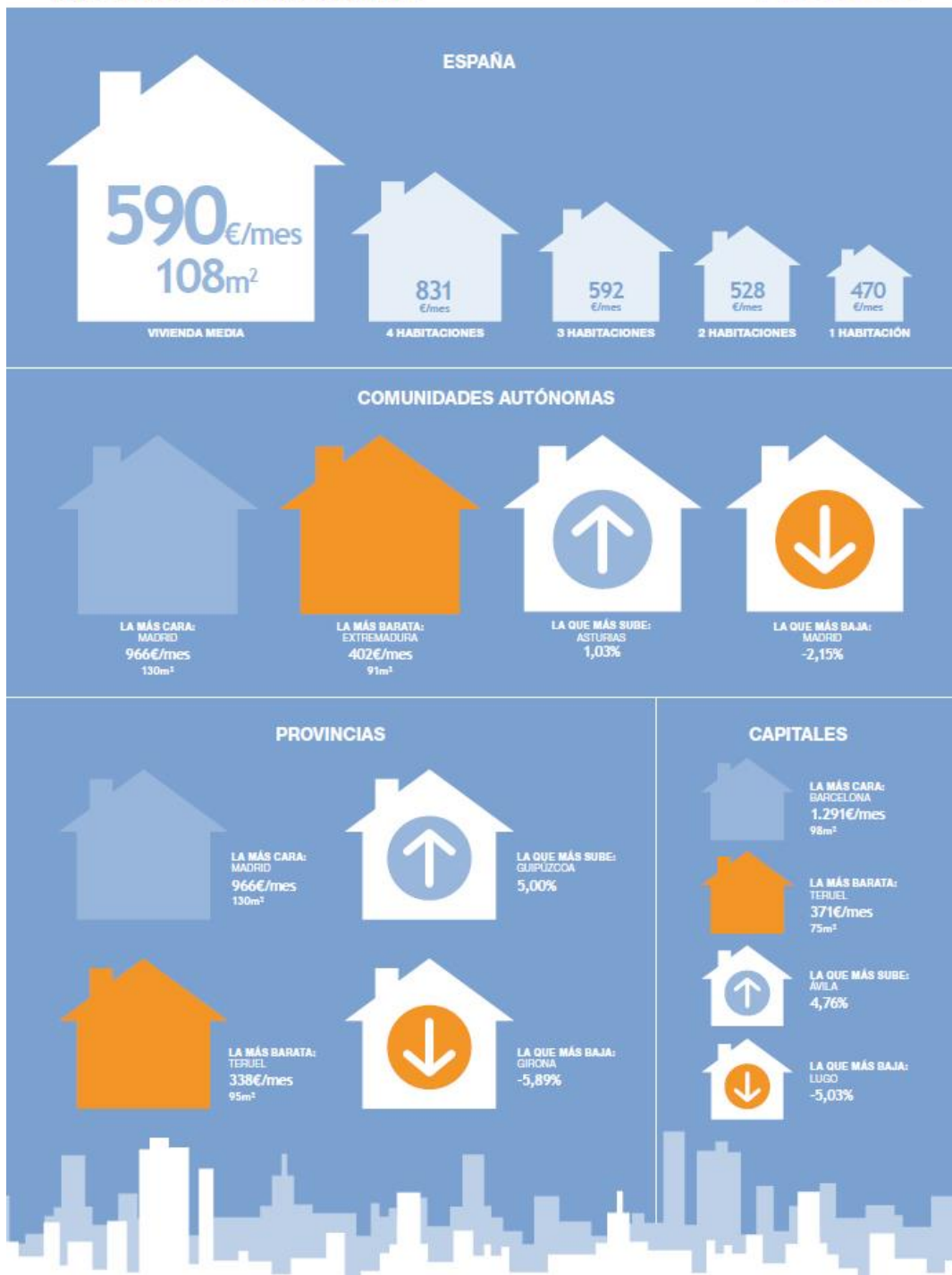
Al igual que los precios de venta, las rentas de alquiler están recogiendo repuntes en cada vez más localizaciones. “El inicio del cambio de tendencia en la vivienda en venta tiene su eco en las mensualidades de arrendamiento”, comenta Miguel Ángel Alemany, director general de pisos.com. “Estamos hablando de mercados que caminan casi en paralelo, siendo el reajuste mucho más visible y rápido en las capitales de provincia, que son los verdaderos focos de interés del alquiler”. En este sentido, el responsable del portal inmobiliario destaca que, de un año a otro, únicamente se han recogido 13 caídas en las capitales españolas.

Comprar para alquilar es uno de los grandes negocios que ha traído el ajuste de precios a los pequeños inversores, pero “las oportunidades para comprar a un precio rebajado en localizaciones atractivas para los inquilinos se están agotando”, advierte Alemany. Así, en grandes núcleos de población con una fuerte tradición de alquiler, resulta interesante apostar por esta vía de obtener rentabilidad. “El alquiler va a seguir siendo una alternativa pujante”, estima el portavoz del portal de clasificados inmobiliarios, añadiendo que “aunque exista una mayor flexibilidad hipotecaria que antes, el entorno laboral mejora de un modo más lento, y las entidades tienen muy en cuenta la solvencia del cliente a la hora de conceder un préstamo”.

**Barcelona le quita el trono de la capital más cara a Madrid**

El informe trimestral de pisos.com apunta que los alquileres más altos están las regiones de Madrid (966 €/mes), País Vasco (900 €/mes) y Baleares (741 €/mes). Las rentas más económicas se dan en Extremadura (402 €/mes), Castilla-La Mancha (431 €/mes) y Castilla y León (474 €/mes). En el primer trimestre, el incremento más llamativo tiene lugar en Asturias (1,03%), y el recorte más alto se da en Madrid (-2,15%). País Vasco (1,64%), Castilla y León (1,51%), Asturias (0,38%) y Aragón (0,22%) arrojan las únicas subidas de un año a otro. El ajuste interanual más marcado tiene lugar en Canarias (-6,90%).

**MARZO 2015 - RESUMEN ANUAL**



En la clasificación de provincias por renta, en marzo de 2015 la primera posición es para Madrid, con 966 euros al mes. Le siguen Guipúzcoa (929 €/mes) y Vizcaya (922 €/mes). En el lado opuesto, Teruel cierra la clasificación con 338 euros mensuales. Otras provincias económicas son Cuenca (369 €/mes) y Ciudad Real (373 €/mes). La provincia que más se encarece en el primer trimestre es Guipúzcoa (5%), mientras que la que más se abarata es Girona (-5,89%). De un año a otro, la que más sube es Valencia (7,42%), y la renta que más se ajusta es la de Teruel (-11,50%).

En cuanto a capitales de provincia, Barcelona es la más cara para los inquilinos, con una renta media de 1.291 euros al mes. Le siguen Madrid (1.201 €/mes) y Donostia-San Sebastián (1.023 €/mes). Por su parte, Teruel es la más barata, con 371 euros de renta mensual. Otras capitales económicas son Lugo (380 €/mes) y Ourense (406 €/mes). Ávila (4,76%) protagoniza las subidas trimestrales, mientras que los retrocesos los lidera Lugo (-5,03%). Interanualmente, encabeza el ranking de incrementos Palma de Mallorca (8,96%), situándose Huelva (-7,50%) en el otro extremo de la tabla.

#### **Sobre pisos.com**

El portal inmobiliario [pisos.com](http://pisos.com) permite comprar, vender o alquilar con facilidad cualquier tipo de inmueble en todo el territorio nacional. Permite localizar, a través de su buscador, todo tipo de inmuebles: pisos, apartamentos, alquiler de viviendas, locales comerciales, promociones inmobiliarias, etc. Ofrece servicios no solo para buscar casa sino también para que los usuarios puedan sacar a la venta su vivienda o locales comerciales publicando sus propios anuncios de manera rápida y sencilla.

La información se encuentra ordenada por provincias y localidades que permiten buscar piso, tanto en grandes ciudades como en cualquier localidad de España. Incluye anuncios de compra-venta de vivienda entre particulares y ofertas de agencias inmobiliarias, promociones, obra nueva, pisos de segunda mano, segunda vivienda, pisos sobre plano, oficinas, despachos, etc.

#### **Para más información:**

Alicia Aragón  
[pisos.com](http://pisos.com)  
Tel.: 638 349 054  
[aaragon@pisos.com](mailto:aaragon@pisos.com)