

El precio medio del alquiler sube un 1,57% en el primer trimestre del año

- La vivienda en alquiler en España tuvo una renta media de 904 euros, registrando una subida del 0,22% frente al mes pasado y del 15,90% frente a marzo de 2018.
- Tres capitales arrojaron incrementos por encima del 20% respecto a hace un año: Palma de Mallorca (23,59%), Vitoria (21,17%) y Ávila (20,59%).
- Los alquileres en las ciudades más presionadas están tocando techo, dado que la demanda se está negando a incrementar la proporción de su salario destinada al alquiler.

Madrid, 9 de abril de 2019.- Según el informe trimestral de precios de alquiler elaborado por www.pisos.com, la vivienda en alquiler en España en marzo de 2019 tuvo una superficie media de 121 metros cuadrados y una renta media mensual de 904 euros. Esta cifra marcó un ascenso del 0,22% frente al mes de febrero y una subida del 1,57% respecto a diciembre de 2018. Interanualmente, el repunte fue del 15,90%

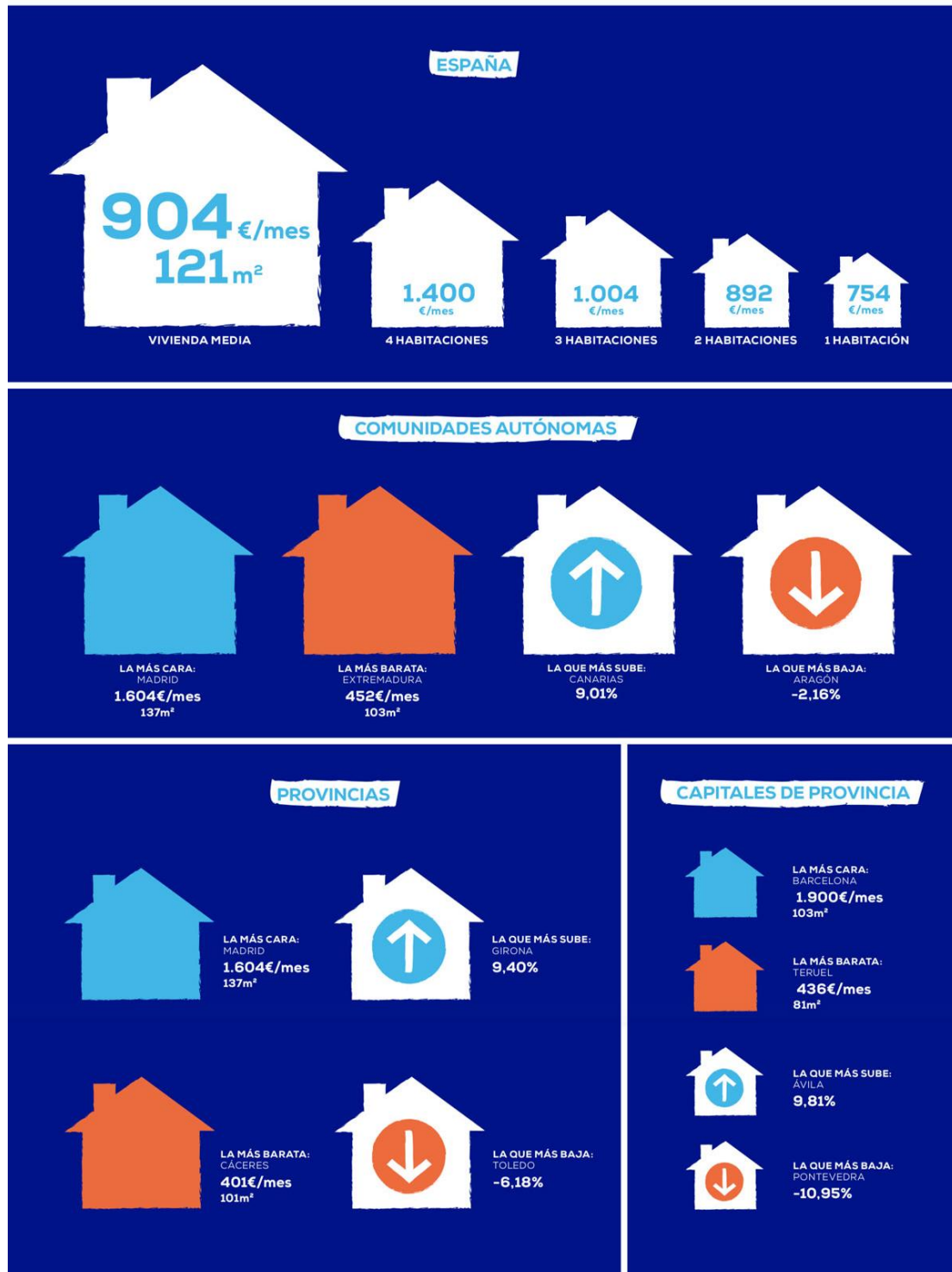
El precio del alquiler, al igual que el de la venta, no se comporta de forma homogénea en todo el país. “Es en los mercados que registran los máximos donde la situación se está volviendo insostenible”, declara Ferran Font, director de Estudios de pisos.com. El portavoz del portal inmobiliario admite que el real decreto del Gobierno en esta materia se ha quedado en un mero “brindis al sol”, ya que “no contempla medidas reales que permitan ampliar la oferta en alquiler, tanto residencial como social”. Asimismo, Font echa en falta “la ausencia de impulsos fiscales y de una mayor seguridad jurídica ante impagos para mantener a los propietarios en el arrendamiento tradicional”.

“Las elevadas rentas están desplazando a muchos inquilinos a zonas más alejadas, lo que afecta a sus vínculos sociales y a sus desplazamientos al trabajo, además de dilatar la formación de hogares debido a la inseguridad habitacional”, comenta Font. En este sentido, el experto revela que los alquileres en las ciudades más presionadas están tocando techo, dado que “la demanda se está negando a incrementar la proporción de su salario destinada al alquiler”. Por otro lado, Font estima que “es posible que el endurecimiento del alquiler turístico colabore en la vuelta al alquiler de larga temporada de viviendas que antes resultaban más rentables a plazos más cortos”.

Madrid, Baleares, Cataluña y País Vasco superaron los 1.000 €/mes

Las comunidades con los alquileres más caros fueron Madrid (1.604 €/mes), Baleares (1.277 €/mes) y Cataluña (1.145 €/mes). Por su parte, Extremadura (452 €/mes), Castilla-La Mancha (530 €/mes) y Galicia (562 €/mes) registraron las rentas más económicas. Canarias (9,01%) fue la autonomía que más creció en el primer trimestre, y Aragón (-2,16%) la que más se ajustó. De un año a otro, los incrementos más llamativos se dieron en Baleares (23,98%), Cataluña (23,78%) y Canarias (22,47%). En este periodo, solo cayeron dos regiones: Murcia (-1,95%) y País Vasco (-1,03%).

Marzo 2019 | Resumen trimestral





En la clasificación de provincias por renta, la primera posición fue para Madrid, con 1.604 euros al mes. Por detrás, se posicionaron Barcelona (1.388 €/mes) y Guipúzcoa (1.296 €/mes). En el lado opuesto, Cáceres cerró la clasificación con 401 euros mensuales. Otras provincias económicas fueron Jaén (408 €/mes) y Teruel (423 €/mes). La provincia que más se encareció en el primer trimestre fue Girona (9,40%), mientras que la que más se abarató fue Toledo (-6,18%). De un año a otro, la que más subió fue Barcelona (29%), y la renta que más se ajustó fue la de Jaén (-7,75%).

En cuanto a capitales de provincia, Barcelona fue la más cara para los inquilinos, con una renta media de 1.900 euros al mes. Le siguieron Madrid (1.868 €/mes) y Donostia-San Sebastián (1.395 €/mes). Por su parte, Teruel fue la más barata, con 436 euros de renta mensual. Otras capitales económicas fueron Zamora (453 €/mes) y Cuenca (453 €/mes). Ávila (9,81%) protagonizó la mayor subida trimestral, mientras que los retrocesos los lideró Pontevedra (-10,95%). Interanualmente, encabezó el ranking de incrementos Palma de Mallorca (23,59%), situándose Jaén (-6,51%) en el otro extremo de la tabla.

Sobre nosotros

pisos.com es un portal inmobiliario que ayuda a particulares y profesionales a comprar, vender y alquilar cualquier tipo de inmueble de forma rápida y sencilla. Su oferta incluye casas, pisos, locales, oficinas, naves, terrenos, garajes y trasteros de obra nueva y segunda mano en toda España. Además, pisos.com cuenta también con el portal inmobiliario de referencia para quienes buscan habitación o compañero de piso: pisocompartido.com.

Para más información:

Alicia Aragón

pisos.com

Tel.:638 349 054

aaragon@pisos.com